

ที่ กบ ๐๐๒๓.๓/ว ๑๖๕๑



ศาลากลางจังหวัดกระบี่

๙/๑๐ ถนนอุตรกิจ กบ ๘๑๐๐๐

เมษายน ๒๕๖๑

เรื่อง ขอความร่วมมือบูรณาการพัฒนากองท่องเที่ยวโดยชุมชนในพื้นที่ชุมชนเป้าหมายตามเกณฑ์การพัฒนา
การท่องเที่ยวโดยชุมชนของประเทศไทย

เรียน นายอำเภอเมืองกระบี่ นายอำเภออ่าวลึก และนายอำเภอเกาะลันตา

สิ่งที่ส่งมาด้วย สำเนาหนังสือกรมส่งเสริมการปกครองท้องถิ่น ที่ มท ๐๘๑๐.๖/ว ๙๒๐
ลงวันที่ ๓๐ มีนาคม ๒๕๖๑ จำนวน ๑ ฉบับ

ด้วยจังหวัดกระบี่ได้รับแจ้งจากกรมส่งเสริมการปกครองท้องถิ่นว่า องค์การบริหารการพัฒนา
พื้นที่พิเศษเพื่อการท่องเที่ยวอย่างยั่งยืน (องค์การมหาชน) ในฐานะอนุกรรมการและเลขานุการ
คณะอนุกรรมการการท่องเที่ยวโดยชุมชนร่วมกับหน่วยงานภาคีเครือข่ายในเขตพัฒนากองท่องเที่ยว
ได้ดำเนินการลงพื้นที่สำรวจและเก็บข้อมูลเพื่อประเมินศักยภาพทางการท่องเที่ยวของชุมชนโดยใช้เกณฑ์
พัฒนากองท่องเที่ยวโดยชุมชนของประเทศไทยตามนโยบายของคณะกรรมการนโยบายการท่องเที่ยว
แห่งชาติ จำนวน ๑๖๘ ชุมชน จึงให้แจ้งประสานองค์การปกครองส่วนท้องถิ่นรับทราบข้อมูลและหนุนเสริม
การพัฒนาชุมชนท่องเที่ยวตามบทบาทและภารกิจในพื้นที่ในส่วนที่เกี่ยวข้อง ซึ่งจังหวัดกระบี่มีชุมชนเป้าหมาย
จำนวน ๔ ชุมชน คือ ๑. ชุมชนบ้านนาติน ตำบลอ่าวนาง อำเภอเมืองกระบี่ ๒. ชุมชนหนองทะเล ตำบลหนองทะเล
อำเภอเมืองกระบี่ ๓. ชุมชนบ้านทุ่งห้วยเพ็ง ตำบลศาลาด่าน อำเภอเกาะลันตา และ ๔. ชุมชนแหลมสัก ตำบล
แหลมสัก อำเภออ่าวลึก จึงให้แจ้งองค์การปกครองส่วนท้องถิ่นที่มีชุมชนเป้าหมายในพื้นที่เพื่อทราบและ
พิจารณาดำเนินการในส่วนที่เกี่ยวข้อง รายละเอียดปรากฏตามสิ่งที่ส่งมาด้วย

จึงเรียนมาเพื่อพิจารณาดำเนินการต่อไป

ขอแสดงความนับถือ

(นายสมควร ชินเงิน)

รองผู้ว่าราชการจังหวัด ปฏิบัติราชการแทน
ผู้ว่าราชการจังหวัดกระบี่

สำนักงานส่งเสริมการปกครองท้องถิ่นจังหวัด

กลุ่มงานส่งเสริมและพัฒนาท้องถิ่น

โทร. ๐-๗๕๖๒-๒๔๓๗

ส่งต่อ
5ก



ศาลากลางจังหวัดกระบี่
เลขรับ ๖/47
วันที่ ๒ เม.ย. ๒๕๖๑
เวลา.....

ที่ มท ๐๘๑๐.๖/ว ๙๒๐

กรมส่งเสริมการปกครองท้องถิ่น
ถนนนครราชสีมา เขตดุสิต กทม. ๑๐๓๐๐

๓๑ มีนาคม ๒๕๖๑

เรื่อง ขอความร่วมมือบูรณาการพัฒนาการท่องเที่ยวโดยชุมชนในพื้นที่ชุมชนเป้าหมายตามแผนพัฒนาการท่องเที่ยวโดยชุมชนของประเทศไทย

เลขที่ 02025
วันที่ ๒ เม.ย. ๒๕๖๑

เรียน ผู้ว่าราชการจังหวัดกระบี่

สิ่งที่ส่งมาด้วย สำเนาหนังสือคณะกรรมการการท่องเที่ยวโดยชุมชน กระทรวงการท่องเที่ยวและกีฬา.....
ส่วนที่ ๓๓ ๐๒๐๓/ว ๓๐๒ ลงวันที่ ๒๐ มีนาคม ๒๕๖๑ จำนวน ๑ ชุด

ด้วยกรมส่งเสริมการปกครองท้องถิ่นได้รับแจ้งจากกระทรวงการท่องเที่ยวและกีฬาว่า องค์การบริหารการพัฒนาพื้นที่พิเศษเพื่อการท่องเที่ยวอย่างยั่งยืน (องค์การมหาชน) ในฐานะอนุกรรมการและเลขานุการ คณะอนุกรรมการการท่องเที่ยวโดยชุมชนร่วมกับหน่วยงานภาคีเครือข่ายในเขตพัฒนาการท่องเที่ยว ดำเนินการลงพื้นที่สำรวจและเก็บข้อมูลเพื่อประเมินศักยภาพทางการท่องเที่ยวของชุมชนโดยใช้เกณฑ์การพัฒนาการท่องเที่ยวโดยชุมชนของประเทศไทยตามนโยบายของคณะกรรมการนโยบายการท่องเที่ยวแห่งชาติ จำนวน ๑๖๘ ชุมชน ใน ๘ เขตพัฒนาการท่องเที่ยวของกระทรวงการท่องเที่ยวและกีฬา ซึ่งเป็นชุมชนที่หน่วยงานในคณะอนุกรรมการการท่องเที่ยวโดยชุมชนและทุกภาคส่วนที่เกี่ยวข้องได้เสนอรายชื่อและกำหนดเป้าหมายที่จะร่วมบูรณาการการพัฒนาการท่องเที่ยวโดยชุมชนร่วมกัน ในกรณีนี้ กระทรวงการท่องเที่ยวและกีฬาขอความอนุเคราะห์ให้กรมส่งเสริมการปกครองท้องถิ่น เผยแพร่ข้อมูลดังกล่าว และประสานองค์การปกครองส่วนท้องถิ่นให้รับทราบข้อมูลและหนุนเสริมการพัฒนาชุมชนท่องเที่ยวตามบทบาทและภารกิจในพื้นที่ในส่วนที่เกี่ยวข้อง รายละเอียดตามสิ่งที่ส่งมาด้วย

กรมส่งเสริมการปกครองท้องถิ่นพิจารณาแล้วเห็นว่า เพื่อสนับสนุนการพัฒนาการท่องเที่ยวโดยชุมชน จึงขอให้จังหวัดแจ้งข้อมูลตามสิ่งที่ส่งมาด้วยให้องค์การปกครองส่วนท้องถิ่นทราบและหนุนเสริมการพัฒนาชุมชนท่องเที่ยวตามบทบาทและภารกิจในพื้นที่ในส่วนที่เกี่ยวข้อง

จึงเรียนมาเพื่อโปรดพิจารณาดำเนินการต่อไป

ขอแสดงความนับถือ

(นายธนา ยันตรโกวิท)
รองอธิบดี ปฏิบัติราชการแทน
อธิบดีกรมส่งเสริมการปกครองท้องถิ่น

กองพัฒนาและส่งเสริมการบริหารงานท้องถิ่น
ส่วนส่งเสริมการพัฒนาเศรษฐกิจ สังคม และคุณภาพชีวิต
โทร. ๐-๒๒๕๑-๙๐๐๐ ต่อ ๔๑๓๒, ๔๑๐๔ โทรสาร ๔๑๐๓

ด่วนที่สุด

ที่ กก ๐๒๐๓/ว ๓๐๒



กรมส่งเสริมการปกครองท้องถิ่น
เลขรับ..... 14967
วันที่ 21 ส.ค. 2561
คณะอนุกรรมการการศึกษาท้องถิ่นโดยชุมชน.....

กระทรวงการท่องเที่ยวและกีฬา

๔ ถนนราชดำเนินนอก กรุงเทพฯ ๑๐๑๐๐

๒๐ มีนาคม ๒๕๖๑

เรื่อง ขอความร่วมมือบูรณาการพัฒนากองการท่องเที่ยวโดยชุมชนในพื้นที่ชุมชนเป้าหมายตามเกณฑ์
การพัฒนากองการท่องเที่ยวโดยชุมชนของประเทศไทย

เรียน อธิการส่งเสริมการปกครองส่วนท้องถิ่น

สิ่งที่ส่งมาด้วย ๑. รายชื่อชุมชนเป้าหมาย ๑๖๘ ชุมชนพร้อมระดับศักยภาพทางการท่องเที่ยว จำนวน ๑ ฉบับ
๒. เกณฑ์การพัฒนากองการท่องเที่ยวโดยชุมชนของประเทศไทย จำนวน ๑ ฉบับ

ด้วยคณะอนุกรรมการการท่องเที่ยวโดยชุมชน ภายใต้คณะกรรมการนโยบายการท่องเที่ยว
แห่งชาติ (ท.ท.ช.) ได้มีมติในคราวประชุมครั้งที่ ๑/๒๕๖๑ เมื่อวันที่ ๓๑ มกราคม ๒๕๖๑ เห็นชอบแนวทาง
การยกระดับชุมชนเป้าหมายสู่ชุมชนต้นแบบ ประจำปี ๒๕๖๑ ตามที่ฝ่ายเลขานุการคณะกรรมการการท่องเที่ยว
โดยชุมชนเสนอ และมอบหมายให้หน่วยงานในคณะอนุกรรมการการท่องเที่ยวโดยชุมชนร่วมจัดทำแผนพัฒนา
ชุมชน เสริมสร้างศักยภาพชุมชนตามแผน และประเมินผลการพัฒนาชุมชนเป้าหมายร่วมกับ อพท. ในระยะต่อไป
ทั้งนี้ องค์การบริหารการพัฒนาพื้นที่พิเศษเพื่อการท่องเที่ยวอย่างยั่งยืน (องค์การมหาชน) หรือ อพท. ในฐานะ
อนุกรรมการและเลขานุการคณะอนุกรรมการการท่องเที่ยวโดยชุมชน ร่วมกับหน่วยงานภาคีเครือข่าย
ในเขตพัฒนากองการท่องเที่ยวได้ดำเนินการลงพื้นที่สำรวจและเก็บข้อมูลเพื่อประเมินศักยภาพทางการท่องเที่ยว
ของชุมชนโดยใช้เกณฑ์การพัฒนากองการท่องเที่ยวโดยชุมชนของประเทศไทยตามนโยบายของคณะกรรมการนโยบาย
การท่องเที่ยวแห่งชาติ จำนวน ๑๖๘ ชุมชน ใน ๘ เขตพัฒนากองการท่องเที่ยวของกระทรวงการท่องเที่ยวและกีฬา
(รายละเอียดปรากฏตามสิ่งที่ส่งมาด้วย ๑ และ ๒) ซึ่งเป็นชุมชนที่หน่วยงานในคณะอนุกรรมการการท่องเที่ยว
*โดยชุมชนและหน่วยงานในระดับจังหวัด ทุกภาคส่วนที่เกี่ยวข้องได้เสนอรายชื่อและกำหนดเป้าหมายที่จะร่วม
บูรณาการพัฒนากองการท่องเที่ยวโดยชุมชนร่วมกัน โดยมีแนวทางการพัฒนาชุมชนเป้าหมายตามระดับศักยภาพ
แบ่งเป็น ๓ ระดับ ดังนี้

๑. ชุมชนที่มีศักยภาพด้านการท่องเที่ยวโดยชุมชนระดับสูง (Track A) คือ ชุมชนที่มี
ผลคะแนนการสำรวจศักยภาพตามเกณฑ์การพัฒนากองการท่องเที่ยวโดยชุมชนของประเทศไทย ร้อยละ ๘๐ ขึ้นไป
ซึ่งมุ่งเน้นการพัฒนาเชื่อมโยงและส่งเสริมการตลาด เช่น การเชื่อมโยงผู้ประกอบการท่องเที่ยว การสร้างแบรนด์
ทางการท่องเที่ยวให้แก่ชุมชน และประชาสัมพันธ์และการส่งเสริมการตลาด เป็นต้น

๒. ชุมชนที่มีศักยภาพด้านการท่องเที่ยวโดยชุมชนระดับกลาง (Track B) คือ ชุมชนที่มี
คะแนนการสำรวจศักยภาพตามเกณฑ์การพัฒนากองการท่องเที่ยวโดยชุมชนของประเทศไทย ร้อยละ ๕๐ -
๗๙.๙๙ ซึ่งมุ่งเน้นการพัฒนาสินค้าและบริการทางการท่องเที่ยวให้มีคุณภาพเพื่อสร้างความพร้อม
ในการส่งเสริมการตลาดการท่องเที่ยว เช่น การพัฒนารายการนำเที่ยว การบริการนำเที่ยว การสื่อความหมาย
การตลาดกิจกรรมท่องเที่ยว การค้นหากลุ่มเป้าหมายนักท่องเที่ยวที่เหมาะสม และการพัฒนาของฝาก
ของที่ระลึก เป็นต้น

๓. ชุมชนที่มีศักยภาพด้านการท่องเที่ยวโดยชุมชนระดับต้น (Track C) คือ ชุมชนที่มีคะแนน
การสำรวจศักยภาพตามเกณฑ์การพัฒนากองการท่องเที่ยวโดยชุมชนของประเทศไทย ร้อยละ ๐ - ๔๙.๙๙

สพค.
เลขรับ..... 668
วันที่ ๒๑ ส.ค. ๒๕๖๑
16:01

กองพัฒนาและส่งเสริมการบริหารงานท้องถิ่น
เลขรับ..... 3911
วันที่ ๒๑ ส.ค. ๒๕๖๑

/ซึ่งมุ่งเน้น...

ซึ่งมุ่งเน้นการพัฒนาศักยภาพพื้นฐานการบริหารจัดการการท่องเที่ยวโดยการมีส่วนร่วมของชุมชนให้เข้มแข็ง เช่น การสร้างความรู้ความเข้าใจเพื่อพัฒนาศักยภาพและทักษะของคนในชุมชน การพัฒนากลุ่มให้เข้มแข็ง การสร้างการมีส่วนร่วม และการสร้างมูลค่าทรัพยากรการท่องเที่ยว เป็นต้น

กระทรวงการท่องเที่ยวและกีฬา ในฐานะฝ่ายเลขานุการคณะกรรมการฯ พิจารณาแล้ว เพื่อให้เกิดการบูรณาการการดำเนินงานพัฒนาชุมชนเป้าหมายอย่างเป็นรูปธรรม เป็นไปในทิศทางเดียวกัน ในระดับประเทศ และเป็นไปตามนโยบายของคณะกรรมการนโยบายการท่องเที่ยวแห่งชาติ จึงขอความอนุเคราะห์ท่านเผยแพร่ข้อมูลและประสานหน่วยงานในระดับพื้นที่ที่เกี่ยวข้องให้รับทราบข้อมูล และบูรณาการความร่วมมือโดยเข้าร่วมกระบวนการพัฒนาการท่องเที่ยวโดยชุมชน และหนุนเสริมการพัฒนาชุมชนท่องเที่ยวตามบทบาทและภารกิจในพื้นที่เป้าหมายร่วมกัน ซึ่งขั้นตอนต่อไป ในไตรมาสที่ ๒ อพท. จะดำเนินการจัดทำแผนการพัฒนาการท่องเที่ยวโดยชุมชนในพื้นที่เป้าหมายและบูรณาการแผนงานหนุนเสริมการพัฒนาชุมชนเป้าหมาย และไตรมาสที่ ๓ - ๔ ดำเนินการพัฒนาชุมชนตามแผนการพัฒนาการท่องเที่ยวโดยชุมชนร่วมกันประเมินผลการพัฒนาศักยภาพของชุมชน และนำเสนอผลการดำเนินการพัฒนาต่อคณะกรรมการนโยบายการท่องเที่ยวแห่งชาติ โดยจะมีหนังสือเชิญหน่วยงานของท่านในระดับพื้นที่ดำเนินการตามขั้นตอนดังกล่าวอย่างต่อเนื่อง ต่อไป

จึงเรียนมาเพื่อโปรดพิจารณา

ขอแสดงความนับถือ



(นายพงษ์ภาณุ เศวตรุนทร์)
ปลัดกระทรวงการท่องเที่ยวและกีฬา
ประธานอนุกรรมการการท่องเที่ยวโดยชุมชน

สำนักงานปลัดกระทรวง
กองยุทธศาสตร์และแผนงาน
โทร. ๐ ๒๒๘๓ ๑๕๐๐ ต่อ ๑๕๖๖
โทรสาร ๐ ๒๓๕๖ ๐๕๗๒

รหัส	เขตพัฒนาพิเศษภาคตะวันออก (EEC)	จังหวัด	ชื่อชุมชน	ข้อมูลติดต่อชุมชน	จำนวนปีที่ตั้งกลุ่มท้องถิ่น	ความโดดเด่น	หน่วยงานที่เกี่ยวข้อง	แหล่งท่องเที่ยวเชื่อมโยง	ระบบจัดการขยะ	ระดับการพัฒนา
7	อินทามัน	พังงา	บ้านท่าดินแดง (60) ตำบลลำแก่น อำเภอท้ายเหมือง จังหวัดพังงา	084-443-3539 บังโหรน	12 ปี	* ตัวอักษรสีแดง = ชุมชนเป้าหมายการเป็นต้นแบบขององค์กรจังหวัด ** ตัวอักษรสีน้ำเงิน = ชุมชนที่เข้าร่วมโครงการ Business Matching *** ตัวอักษรสีเขียว = ชุมชนที่ได้ยื่นใบสมัครแล้วแต่ยังไม่ได้รับการอนุมัติ - สักปอดสารพิษไฮโดรโปนิกส์ - เจ้าหน้าที่ยักษ์เสื้อปลาน้ำใสสะอาด - ฟังพู่ชาวันน้ำพุหงษ์สีทองที่มีความโดดเด่นไม่เหมือนใคร - สองเรือคายัคชมธรรมชาติป่าชายเลนที่สวยงาม	- ทพ. - ทดจ. - เกษตร - พช. - อุทยาน - ป่าชายเลน - วิทยาลัยชุมชนภูเก็ต - มอ.ภูเก็ต - บริษัทน้ำพริก - โรงแรม	- เจ้าพลัก - หมู่เกาะสิมิลัน	85.35	A
8	อินทามัน	พังงา	บ้านสามช่องเหนือ (60) ตำบลกะปาด อำเภอดงรักพังงา จังหวัดพังงา	086-741-7949 คุณศรัศม์	12 ปี	- กะปิ - ผักคั่วต้ม - อาหารทะเล - เรือหัวโพงจำลอง - ใบจาก - กุ้งเสียบโบราณ - ปลาเค็ม	- ทท. - ทพ. - อพท. - พช. - อบต. - เกษตร - ประมง - ป่าชายเลน - กคน. - วิทยาลัยชุมชน - มอ.ภูเก็ต - ม.ราชภัฏภูเก็ต - หอการค้า - วิทยาลัยเทคนิค - สมาคมพัฒนาประชากรและชุมชน	- เกาะปันหยี - เขาตะปู - เขาพลัก	82.10	A
9	อินทามัน	กระบี่	บ้านมาตัน (61) ตำบลอำเภอบาง อำเภอเมืองกระบี่ จังหวัดกระบี่	081-968-8532 คุณบัญชา	16 ปี	มีกลุ่มจับเตล็ดที่เข้มแข็ง และมีกิจกรรมที่มีความหลากหลายน่าสนใจ เช่น ส่องนก เดินป่า ชมถ้ำ ลงเรือคายัค เป็นต้น และประกอบไปด้วยสมาชิกที่มาจากหลายกลุ่ม เช่น ผู้บวช, เณร, แพะ, ประดิษฐ์เรือหัวโพงและผลิตภัณฑ์จากถ้ำที่มีภาชนะที่ทำมาจากไม้ นำส่งเสริมสร้างสนับสนุนให้เกิดการพัฒนาอย่างต่อเนื่อง เป็นต้น	- อบต. - ทท. - อุทยาน - สมาคมท่องเที่ยวกระบี่ - ททท. - อุทยานแห่งชาติอ่าวกระบี่ - สโมสรอสมช - พช. - เกษตรจังหวัด	- อ่าวนาง, ท่าบ่อมคลองสองน้ำ, ศูนย์วิจัยและพัฒนาประมงชายฝั่งกระบี่, เกาะปูกา	86.3	A

ลำดับ	เขตพัฒนาการท่องเที่ยว	จังหวัด	ชื่อชุมชน	ข้อมูลติดต่อชุมชน	จำนวนปีที่ตั้งกลุ่มท่องเที่ยว	ความโดดเด่น	หน่วยงานที่เกี่ยวข้อง	แหล่งท่องเที่ยวเชื่อมโยง		
* ตัวอักษรสีแดง = ชุมชนเป้าหมายการเป็นต้นแบบของแต่ละจังหวัด ** ตัวอักษรสีน้ำเงิน = ชุมชนที่เข้าร่วมโครงการ Business Matching *** ตัวอักษรสีเขียว = ชุมชนที่เลี้ยง										
10	อินทามัน	กระบี่	หนองทะเล (61) ตำบลหนองทะเล อำเภอเมืองกระบี่ จังหวัดกระบี่	06-1280-1014 คุณขวัญตา	2 ปี	มีแหล่งอนุรักษ์ทรัพยากรธรรมชาติทางน้ำที่อุดมสมบูรณ์ มีทัศนียภาพของแหล่งท่องเที่ยวที่สวยงาม และมีกลุ่มขับเคลื่อนการพัฒนาการท่องเที่ยวโดยชุมชนที่เข้มแข็ง มีการพัฒนาต่อยอดนำความรู้ภูมิปัญญาต่างๆ เช่น การต่อเรือของคนในชุมชนมาประยุกต์ใช้ในการทำเรือแพไม้สำหรับเป็นกิจกรรมท่องเที่ยว, การพัฒนาแปรรูปกระดาษจาก	- ททท. - สมาคมท่องเที่ยว จ.กระบี่ - อบต. - ททท. - การประปา (พื้นที่)	ปอมคลองสองน้ำ, คลองรีต, วัดเจ้าเสือ, หาดคลองม่วง, สถานปุ๋ยดำ	53.05	B
11	อินทามัน	กระบี่	บ้านทุ่งหยีเพ็ง (60) ตำบลลาตาฐาน อำเภอเกาะลันตา จังหวัดกระบี่	089-590-9173 คุณบารอส	15 ปี	- ส่งเรือแจวทั้งเมือง - ทานข้าวกับชาวบ้าน	- สมาคมธุรกิจท่องเที่ยวเกาะลันตา - สมาคมอุตสาหกรรมท่องเที่ยว - สมาคมท่องเที่ยวเชิงอนุรักษ์ - ททท. - พท. - เกษตร - ป่าไม้ - อบต. - สท. - อพท. - สมาคมการท่องเที่ยวชุมชนจ.กระบี่ - เครือข่ายการท่องเที่ยวชุมชนอินทามัน - สถาบันการศึกษา - มหาวิทยาลัยวลัยลักษณ์ - มหาวิทยาลัยเทคโนโลยีพระจอมเกล้าธนบุรี	- เกาะลันตา	88.75	A
12	อินทามัน	กระบี่	แหลมสัก (60) ตำบลแหลมสัก อำเภออ่าวลึก จังหวัดกระบี่	089-997-8915 คุณชาญฤทธิ์	3 ปี	- ส่งทะเลเลน - เที่ยววิถีวัฒนธรรม - เที่ยวเชิงเกษตร - พายเรือคายัคชมธรรมชาติและวิถีชีวิต - ดูกระชากสัตว์ขึ้นดูทะเลอาทิตย์ตก	-ท่องเที่ยวและกีฬาจังหวัดกระบี่ - การท่องเที่ยวแห่งประเทศไทย - องค์การบริหารส่วนตำบล (อบต.)	ชุมชนท่องเที่ยวต้นแบบ จ.กระบี่ ปี 2558 - 2559 - เส้นทางท่องเที่ยว วิถีชุมชน วัฒนธรรมอินทามัน ปี 2559 - รางวัลอุตสาหกรรมท่องเที่ยว (ทอท) ประจำปี 2559 - ประเภทท่องเที่ยว	90.20	A
13	อินทามัน	ตรัง	นาหมื่นศรี (61) ตำบลนาหมื่นศรี อำเภอนาโยง จังหวัดตรัง	094-592-3131 คุณอรอบ	8 ปี	(อยู่ในแผนการส่งเสริมการท่องเที่ยว)	(อยู่ในแผนการส่งเสริมการท่องเที่ยว)	(อยู่ในแผนการส่งเสริมการท่องเที่ยว)		
14	อินทามัน	ตรัง	เขาหลัก (61) ตำบลเขาหลัก อำเภอเมืองตรัง จังหวัดตรัง	082-420-4691 คุณศรัลดี	3 ปี	- ส่งแม่ - เติมน้ำ - ชมถ้ำน้ำตก - ถ้ำน้อย - สภาพหมู่บ้านที่สวยงาม	- ททท. - สมาคมการท่องเที่ยวและโรงแรมจังหวัดตรัง - มหาวิทยาลัยเทคโนโลยีศรีวิชัย	(อยู่ในแผนการส่งเสริมการท่องเที่ยว)		

โครงการพัฒนา
การท่องเที่ยวโดยชุมชน
ของประเทศไทย



คณะกรรมการนโยบายการท่องเที่ยวแห่งชาติ
พฤศจิกายน 2559

เกณฑ์การพัฒนา
การท่องเที่ยวโดยชุมชน
ของประเทศไทย

คำนำ

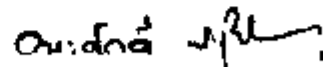
การพัฒนาการท่องเที่ยวโดยชุมชนเป็นฐานสำคัญในการพัฒนาการท่องเที่ยวของประเทศให้เกิดความเข้มแข็งและยั่งยืน เพราะการท่องเที่ยวของประเทศยังคงต้องอาศัยฐานทรัพยากรต่างๆ ของชุมชนในการขับเคลื่อนเป็นหลัก ดังจะเห็นได้จากแผนพัฒนาการท่องเที่ยวแห่งชาติ ฉบับที่ ๒ ภายใต้วิสัยทัศน์ "ประเทศไทยเป็นแหล่งท่องเที่ยวคุณภาพชั้นนำของโลก ที่เติบโตอย่างมีคุณภาพบนพื้นฐานความเป็นไทย เพื่อส่งเสริมการพัฒนาเศรษฐกิจสังคม และกระจายรายได้สู่ประชาชนทุกภาคส่วนอย่างยั่งยืน" รวมถึงการเชื่อมโยงการท่องเที่ยวกระแสหลักสู่การท่องเที่ยวโดยชุมชน เพื่อให้เกิดการกระจายรายได้ทุกภาคส่วน

การเตรียมความพร้อมเพื่อให้ชุมชนมีแนวทางในการจัดการการท่องเที่ยวจากฐานทรัพยากรที่มีอย่างมีอัตลักษณ์ และเกิดความภาคภูมิใจในอัตลักษณ์ของชุมชนตนเอง จนนำไปสู่การเกิดมูลค่าทางเศรษฐกิจแก่ชุมชน จึงเป็นสิ่งที่มีความสำคัญอย่างมาก ดังนั้น เกณฑ์การพัฒนาการท่องเที่ยวโดยชุมชนของประเทศไทยฉบับนี้ จึงเกิดขึ้นเพื่อเป็นเครื่องมือการพัฒนาการท่องเที่ยวโดยชุมชนอย่างเป็นเอกภาพ ผ่านกระบวนการพัฒนาและออกแบบด้วยกระบวนการการมีส่วนร่วมทุกภาคส่วน โดยมีองค์การบริหารการพัฒนาพื้นที่พิเศษเพื่อการท่องเที่ยวอย่างยั่งยืน (องค์การมหาชน) หรือ อพท. เป็นหน่วยงานประสานให้เกิดการระดมความคิด วิเคราะห์ ทดลองใช้และปรับปรุงอย่างเข้มข้น ผ่านการรับฟังความคิดเห็นจากภาคีเครือข่ายในแต่ละภาคส่วน ซึ่งประกอบไปด้วยนักวิชาการด้านการพัฒนาการท่องเที่ยว ศึกษการพัฒนาชุมชน ตัวแทนชุมชน ตัวแทนองค์กรปกครองท้องถิ่น และนักการตลาดการท่องเที่ยว

คณะกรรมการนโยบายการท่องเที่ยวแห่งชาติ ซึ่งเป็นกลไกหลักในการอำนวยความสะดวกให้การพัฒนาการท่องเที่ยวของประเทศไทยเป็นไปตามแผนพัฒนาการท่องเที่ยวแห่งชาติ เล็งเห็นถึงความสำคัญของการพัฒนาการท่องเที่ยวโดยชุมชน และมุ่งเน้นผลักดันนโยบายการท่องเที่ยวโดยชุมชนบนแนวทางพัฒนาที่มุ่งสู่ความยั่งยืน ผ่านคู่มือฉบับนี้ โดยมีวัตถุประสงค์เพื่อให้ชุมชนหรือหน่วยงานที่มีความต้องการพัฒนาการท่องเที่ยวโดยชุมชนใช้เป็นเครื่องมือในการวางแผนการพัฒนาและใช้ในการวัดระดับการพัฒนา โดยผ่านกระบวนการการมีส่วนร่วม ซึ่งเป็นกระบวนการสำคัญที่จะทำให้เกิดความยั่งยืนและเป็นฐานที่มั่นคงของการพัฒนาการท่องเที่ยวของประเทศไทย

คณะกรรมการนโยบายการท่องเที่ยวแห่งชาติ หวังว่า คู่มือฉบับนี้จะเป็นประโยชน์ต่อการพัฒนาการท่องเที่ยวโดยชุมชน ของหน่วยงานภาครัฐ ภาคเอกชน โดยเฉพาะชุมชน ให้มีแนวทางการพัฒนาที่ชัดเจนและเกิดผลเป็นรูปธรรม ต่อไป

พลเอก



(สนะศักดิ์ ปุฒิมาประเสริฐ)

รองนายกรัฐมนตรี

ประธานกรรมการนโยบายการท่องเที่ยวแห่งชาติ

สารบัญ

ส่วนที่ 1: บทนำ	4
- การท่องเที่ยวโดยชุมชน และ หลักการการท่องเที่ยวโดยชุมชน	4
- เป้าหมายการพัฒนาการท่องเที่ยวโดยชุมชน	4
- เที่ยวอย่างไรให้ชุมชนได้ประโยชน์	5
- เกณฑ์การพัฒนาการท่องเที่ยวโดยชุมชน	5
- วัตถุประสงค์ของเกณฑ์การพัฒนาการท่องเที่ยวโดยชุมชน	5
- ขั้นตอนการพัฒนาเกณฑ์การพัฒนาการท่องเที่ยวโดยชุมชน	6
- กรอบแนวคิดของเกณฑ์การพัฒนาการท่องเที่ยวโดยชุมชน	7
ส่วนที่ 2: ตัวอย่างการนำเกณฑ์ไปใช้	10
- ตัวอย่างการประเมิน	10
- ตัวอย่างการคิดคะแนน	14
- ตัวอย่างการวิเคราะห์ผลการประเมิน	21
ส่วนที่ 3: เกณฑ์การพัฒนาการท่องเที่ยวโดยชุมชน	16
- คำนิยามที่เกี่ยวข้องกับการใช้เกณฑ์การพัฒนาการท่องเที่ยวโดยชุมชน	19
- ด้านที่ 1 ด้านการบริหารจัดการการท่องเที่ยวโดยชุมชน	20
- ด้านที่ 2 ด้านการจัดการเศรษฐกิจ สังคม และคุณภาพชีวิตที่ดี	39
- ด้านที่ 3 ด้านการอนุรักษ์และส่งเสริมรดกทางวัฒนธรรมชุมชน	44
- ด้านที่ 4 ด้านการจัดการทรัพยากรธรรมชาติหรือสิ่งแวดล้อมอย่างเป็นระบบและยั่งยืน	47
- ด้านที่ 5 ด้านคุณภาพการบริการการท่องเที่ยวโดยชุมชน	54
- สรุปคะแนนการประเมิน	68
รายชื่อคณะผู้จัดทำ	72

ส่วนที่ 1: บทนำ

การท่องเที่ยวโดยชุมชน คือ อะไร

การท่องเที่ยวโดยชุมชน หมายถึง การท่องเที่ยวทางเลือกที่บริหารจัดการโดยชุมชนอย่างสร้างสรรค์และมีมาตรฐาน ก่อให้เกิดการเรียนรู้ เพื่อนำไปสู่ความยั่งยืนของสิ่งแวดล้อม วัฒนธรรมท้องถิ่น และคุณภาพชีวิตที่ดี

หลักการท่องเที่ยวโดยชุมชน

การท่องเที่ยวโดยชุมชนที่ใช้การท่องเที่ยวเป็นเครื่องมือในการพัฒนาชุมชน มีหลักการดังนี้

1. ชุมชนเป็นเจ้าของ
2. ชาวบ้านเข้ามามีส่วนร่วมในการกำหนดทิศทางและตัดสินใจ
3. ส่งเสริมความภาคภูมิใจในตนเอง
4. ยกระดับคุณภาพชีวิต
5. มีความยั่งยืนทางด้านสิ่งแวดล้อม
6. คงเอกลักษณ์และวัฒนธรรมท้องถิ่น
7. ก่อให้เกิดการเรียนรู้ระหว่างคนต่างวัฒนธรรม
8. เคารพในวัฒนธรรมที่แตกต่างและศักดิ์ศรีความเป็นมนุษย์
9. เกิดผลตอบแทนที่เป็นธรรมแก่คนท้องถิ่น
10. มีการกระจายรายได้สู่สาธารณประโยชน์ของชุมชน

การที่จะให้ชุมชนดำเนินการท่องเที่ยวตามหลักการดังกล่าวข้างต้น มีความจำเป็นที่จะต้องเตรียมความพร้อมและสร้างความเข้มแข็งให้กับชุมชนในการจัดการการท่องเที่ยว ในขณะที่เดียวกันก็ต้องรณรงค์กับคนในสังคมให้เห็นความแตกต่างของการท่องเที่ยวโดยชุมชนกับการท่องเที่ยวทั่วไป กระตุ้นให้คนในสังคมเห็นความสำคัญและเป็นที่ท่องเที่ยวที่สนใจการแลกเปลี่ยนเรียนรู้ระหว่างเจ้าของบ้านกับผู้มาเยือน นอกจากนี้ยังเป็นการเพิ่มการรับรู้และความเข้าใจในบทบาทของชุมชนท้องถิ่นต่อการอนุรักษ์ทรัพยากรธรรมชาติ หรือเป็นกำลังใจหรือสนับสนุนให้เกิดความต่อเนื่องในการทำงานอนุรักษ์ทั้งด้านธรรมชาติและวัฒนธรรม

การท่องเที่ยวโดยชุมชนไม่ได้เกิดจากการตอบคำถามว่า ชุมชนจะได้ประโยชน์อย่างไรจากการท่องเที่ยว แต่เป็นการสร้างโจทย์ใหม่ว่า การท่องเที่ยวจะเป็นประโยชน์ต่อการพัฒนาชุมชนได้อย่างไร

เป้าหมายการพัฒนาการท่องเที่ยวโดยชุมชน

- เสริมสร้างศักยภาพให้ชุมชนสามารถเชื่อมโยงรับประโยชน์จากการท่องเที่ยว
- ชุมชนสามารถบริหารจัดการและเชื่อมโยงผลประโยชน์ต่างๆ จากการท่องเที่ยวได้
- วิถีชีวิตและวัฒนธรรมท้องถิ่นได้รับการอนุรักษ์และเพิ่มมูลค่า ช่วยให้การพัฒนาท้องถิ่นเป็นไปอย่างสมดุลและยั่งยืน
- นำมาซึ่งรายได้เสริมในชุมชนและสิ่งแวดล้อมที่ดีอยู่
- ความอยู่ดีมีสุขของคนในชุมชนท้องถิ่น

เกี่ยวข้องกับให้ชุมชนได้ประโยชน์

ทุกภาคส่วนล้วนมีส่วนช่วยให้การท่องเที่ยวเป็นประโยชน์ต่อชุมชนท้องถิ่น ด้วยวิธีดังต่อไปนี้

ภาครัฐ: ส่งเสริม ประสาน และสนับสนุน เพื่อเชื่อมโยงโอกาสและเสริมสร้างศักยภาพให้ชุมชนสามารถได้รับประโยชน์จากการท่องเที่ยว

สถาบันการศึกษา: ให้ความรู้ และแสวงหาองค์ความรู้ที่เหมาะสมเพื่อการพัฒนาการท่องเที่ยวที่เป็นประโยชน์ต่อชุมชนท้องถิ่นอย่างแท้จริง

ผู้ประกอบการบริษัทท่องเที่ยว: ส่งเสริมบริการท่องเที่ยวที่บริหารจัดการโดยชุมชนท้องถิ่น และสรรหาตลาดนักท่องเที่ยวที่เหมาะสมให้กับกิจกรรมท่องเที่ยวในชุมชน

สื่อมวลชน: ให้ข้อมูลเพื่อสร้างความตระหนักรู้ให้แก่สาธารณชนมีความเข้าใจทางเลือกของการท่องเที่ยวที่เป็นประโยชน์ต่อชุมชนท้องถิ่นมากขึ้น

นักท่องเที่ยว: อุทิศตนบริการการท่องเที่ยวที่บริหารจัดการโดยชุมชนท้องถิ่น และทำความเข้าใจเพื่อให้มีพฤติกรรมที่เหมาะสมในสถานที่ท่องเที่ยวต่างๆ

เกณฑ์การพัฒนาการท่องเที่ยวโดยชุมชน

เกณฑ์การพัฒนาการท่องเที่ยวโดยชุมชนนั้นถือเป็นเครื่องมือสำคัญในการวางแผน ดำเนินการ และ ประเมินผล การพัฒนาการท่องเที่ยวโดยชุมชน อพท. โดยมีองค์ประกอบ 5 ด้าน ดังนี้

1. ด้านการบริหารจัดการการท่องเที่ยวโดยชุมชน
2. ด้านการจัดการเศรษฐกิจ สังคม และคุณภาพชีวิตที่ดี
3. ด้านการอนุรักษ์และส่งเสริมมรดกทางวัฒนธรรมชุมชน
4. ด้านการจัดการทรัพยากรธรรมชาติหรือสิ่งแวดล้อมอย่างเป็นระบบและยั่งยืน
5. ด้านคุณภาพการบริการการท่องเที่ยวโดยชุมชน

เกณฑ์การพัฒนาการท่องเที่ยวโดยชุมชนนั้นถือเป็นหลักเกณฑ์ที่จะช่วยประเมินว่าชุมชนมีจุดแข็ง จุดอ่อนในประเด็นใดเพื่อให้ชุมชนและหน่วยงานที่เกี่ยวข้องสามารถเติมเต็มและเสริมสร้างศักยภาพได้อย่างมีประสิทธิภาพ

วัตถุประสงค์ของเกณฑ์การพัฒนาการท่องเที่ยวโดยชุมชน

เกณฑ์การพัฒนาการท่องเที่ยวโดยชุมชนฉบับนี้ถือเป็นเครื่องมือสำคัญในการพัฒนาการท่องเที่ยวโดยชุมชน โดยวัตถุประสงค์ของการพัฒนาเกณฑ์ฯ นี้ มีด้วยกัน 3 ข้อ คือ

1. เพื่อเป็นแนวทางการพัฒนาการท่องเที่ยวโดยชุมชนอย่างยั่งยืน
2. เพื่อเป็นเครื่องมือประเมินระดับการพัฒนาการท่องเที่ยวโดยชุมชนอย่างยั่งยืน
3. เพื่อเป็นเครื่องมือในการวางแผนการพัฒนาอย่างต่อเนื่อง

ทั้งนี้ การนำเกณฑ์ไปใช้ก็เพื่อประโยชน์ของการพัฒนาการท่องเที่ยวในชุมชนต้นแบบผ่านการขับเคลื่อนของกลุ่มส่งเสริมการท่องเที่ยวโดยชุมชนในพื้นที่พิเศษต่างๆ โดยเป้าประสงค์ในระยะยาวของการพัฒนาการท่องเที่ยวโดยชุมชน ก็คือ การที่แหล่งท่องเที่ยวมีระบบการบริหารจัดการที่มีมาตรฐานโดยกลุ่มส่งเสริมการท่องเที่ยวโดยชุมชนเพื่อให้ชุมชนท้องถิ่นเข้ามามีส่วนร่วมในการบริหารจัดการแหล่งท่องเที่ยวเพื่อประโยชน์สูงสุดของชุมชนเอง

ขั้นตอนการพัฒนาเกณฑ์การพัฒนาการท่องเที่ยวโดยชุมชน

เกณฑ์การพัฒนาการท่องเที่ยวโดยชุมชนฉบับนี้ ได้รับการพัฒนาขึ้นด้วยกระบวนการมีส่วนร่วมของทุกภาคส่วน ทั้งภาครัฐ ภาคเอกชน ภาควิชาการ และภาคประชาชน โดยกระบวนการขั้นตอนการพัฒนา ดังนี้

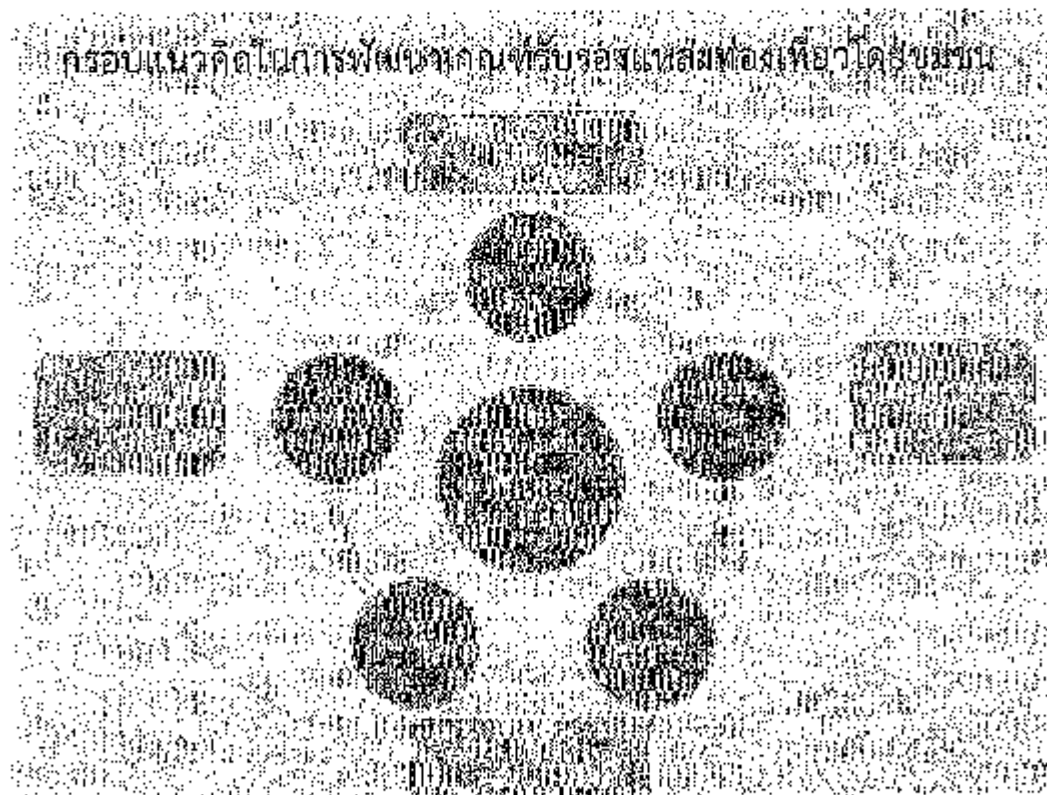
2554	ศึกษาแนวทาง Global Sustainable Tourism Criteria (GSTC) จากไต้หวันกับ CSB-MA ซึ่งเป็นที่ร่วมมือกันระหว่างสองสถาบันการท่องเที่ยวของไทยกับ (CSI) ในภาคปศุสัตว์ของสหรัฐอเมริกาและอังกฤษ (TEA) ในทวีปยุโรปโดยคณะ Ecotourism Center for Eco and Agric Tourism (CEA/T) เพื่อพัฒนาเกณฑ์การพัฒนายุทธศาสตร์การท่องเที่ยวไทยที่เน้นพัฒนาคุณภาพการท่องเที่ยวโดยชุมชน
2555	องค์การบริหารจัดการคุณภาพและพัฒนาแหล่งท่องเที่ยวด้วยระบบ (องค์การบริหารจัดการคุณภาพ) ได้มีแผนที่จะตั้งคณะกรรมการพัฒนาการท่องเที่ยวได้ประกอบด้วย หน่วยงานที่เกี่ยวข้อง
2555	จัดทำร่างเอกสารภาคีเครือข่ายการท่องเที่ยวโดยชุมชน (เอกสาร) ครอบคลุมทั้งเรื่องระเบียบปฏิบัติและแนวทางปฏิบัติที่พึงประสงค์ด้วยงานวิจัย เอกสารวิชาการ และภาคประชาชน เพื่อสนับสนุนการปฏิบัติงานให้มีความชัดเจนและมีทิศทางเดียวกัน
2556	คณะทำงานร่วมกันประชุมปรึกษาหารือเกี่ยวกับ 1. เพื่อให้มีความชัดเจนและเข้าใจในสิ่งที่ได้ศึกษาในต่างประเทศ
2557	ขอทุนสนับสนุนจากสำนักงานส่งเสริมวิสาหกิจขนาดกลางและขนาดย่อม (สสว.) เพื่อสนับสนุนการดำเนินงานวิจัยและพัฒนาชุมชนท่องเที่ยวโดยชุมชนในประเทศไทย โดยมีการประชุมหารือกันเอง นักศึกษาปริญญาโทพัฒนาเป็นนักธุรกิจสร้างรายได้แก่ชุมชนและสังคม และผู้ดำเนินธุรกิจในแหล่งท่องเที่ยวโดยชุมชน
2558	คณะทำงานประชุมหารือกับ สสว. และ สสค. ใช้เกณฑ์การประเมินและจัดทำเอกสารร่างเพื่อพัฒนาชุมชนท่องเที่ยวโดยชุมชน (2) เพื่อหาจุดแข็งและจุดอ่อนของชุมชนท่องเที่ยวโดยชุมชน และเพื่อค้นหาจุดแข็งและจุดอ่อนของชุมชนท่องเที่ยวโดยชุมชน
2558	พัฒนาการดำเนินงานในลักษณะการพัฒนาชุมชนท่องเที่ยวโดยชุมชน (2) เพื่อพัฒนาการท่องเที่ยวโดยชุมชน
2559	จัดทำร่างเอกสารภาคีเครือข่ายการท่องเที่ยวโดยชุมชน (เอกสาร) ครอบคลุมทั้งเรื่องระเบียบปฏิบัติและแนวทางปฏิบัติที่พึงประสงค์ด้วยงานวิจัย เอกสารวิชาการ และภาคประชาชน เพื่อสนับสนุนการปฏิบัติงานให้มีความชัดเจนและมีทิศทางเดียวกัน

กรอบแนวคิดของเกณฑ์การพัฒนาการท่องเที่ยวโดยชุมชน

ในการพัฒนาเกณฑ์การพัฒนาการท่องเที่ยวโดยชุมชนนั้น อพท. มีแนวคิดหลักในการบูรณาการองค์ประกอบของการพัฒนาชุมชนโดยใช้การท่องเที่ยวเป็นเครื่องมือเป็นหลัก โดยคำนึงถึงความยั่งยืน และ ความอยู่ดีมีสุขของประชาชนในชุมชน ดังนั้น เกณฑ์การพัฒนาการท่องเที่ยวโดยชุมชนจึงประกอบด้วย 5 ด้านใหญ่ คือ

1. ด้านการบริหารจัดการการท่องเที่ยวโดยชุมชน
2. ด้านการจัดการเศรษฐกิจ สังคม และคุณภาพชีวิตที่ดี
3. ด้านการอนุรักษ์และส่งเสริมมรดกทางวัฒนธรรมชุมชน
4. ด้านการจัดการทรัพยากรธรรมชาติหรือสิ่งแวดล้อม อย่างเป็นระบบและยั่งยืน
5. ด้านคุณภาพการบริการการท่องเที่ยวโดยชุมชน

ทั้งนี้ เกณฑ์แต่ละด้านมีแนวคิดเพื่อส่งเสริมการพัฒนาอย่างไม่มีที่สิ้นสุดเป็นวงจร คือ การวางแผน การปฏิบัติจริง การติดตามประเมินผล และ การปรับปรุงพัฒนา ตามแผนผังด้านล่าง



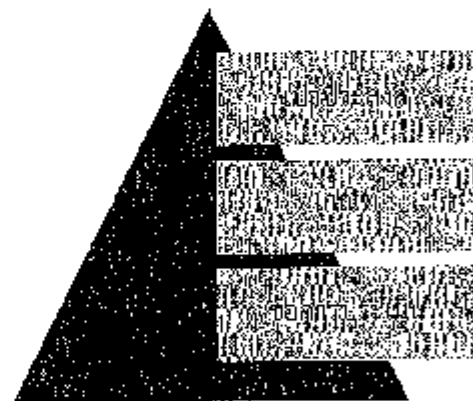
เกณฑ์การพัฒนาการท่องเที่ยวโดยชุมชน 5 ด้านนี้จะแบ่งเป้าประสงค์รวมทั้งสิ้น 28 เป้าประสงค์ ดังนี้

ด้าน 1: ด้านการบริหารจัดการการท่องเที่ยวโดยชุมชน	
เป้าประสงค์ที่ 1.1	กลไกบริหารจัดการการท่องเที่ยวโดยชุมชนมีประสิทธิภาพ
เป้าประสงค์ที่ 1.2	ข้อตกลงร่วมกับสถาบันจัดการการท่องเที่ยวโดยชุมชนมีประสิทธิภาพ
เป้าประสงค์ที่ 1.3	ขอความร่วมมือสำหรับนักท่องเที่ยวประสิทธิภาพ
เป้าประสงค์ที่ 1.4	การเพิ่มพูนบุคลากรในชุมชนบริหารจัดการการท่องเที่ยวโดยชุมชนมีประสิทธิภาพ
เป้าประสงค์ที่ 1.5	การส่งเสริมการมีส่วนร่วมของทุกฝ่ายมีประสิทธิภาพ
เป้าประสงค์ที่ 1.6	การมีส่วนร่วมของภาคีเครือข่ายตัวอย่างเป็นไปอย่างมีประสิทธิภาพ
เป้าประสงค์ที่ 1.7	การบังคับใช้กฎหมายและประสานสัมพันธ์การท่องเที่ยวโดยชุมชนมีประสิทธิภาพ
เป้าประสงค์ที่ 1.8	ระบบยุติธรรมมีประสิทธิภาพ
เป้าประสงค์ที่ 1.9	เด็กและเยาวชนได้รับโอกาสอันดีที่สุดในการท่องเที่ยวโดยชุมชน
ด้าน 2: ด้านการจัดการเศรษฐกิจ สังคม และคุณภาพชีวิตที่ดี	
เป้าประสงค์ที่ 2.1	กลไกส่งเสริมรายได้มีประสิทธิภาพ
เป้าประสงค์ที่ 2.2	การส่งเสริมยกระดับคุณภาพชีวิตที่ดีขึ้นไปอย่างมีประสิทธิภาพ
เป้าประสงค์ที่ 2.3	ผลิตผลสร้างผลไม่ลดคุณภาพเพื่อเสริมสร้างเอกลักษณ์ที่เข้มแข็งได้แก่การท่องเที่ยว
เป้าประสงค์ที่ 2.4	สิทธิมนุษยชนในการท่องเที่ยวได้รับการให้ความสำคัญ
ด้าน 3: ด้านการอนุรักษ์และส่งเสริมมรดกทางวัฒนธรรมชุมชน	
เป้าประสงค์ที่ 3.1	ฐานข้อมูลด้านมรดกวัฒนธรรมชุมชนเพื่อการท่องเที่ยวมีความถูกต้อง
เป้าประสงค์ที่ 3.2	กลไกเผยแพร่มรดกวัฒนธรรมชุมชนผ่านสื่อออนไลน์โดยชุมชนมีประสิทธิภาพ
เป้าประสงค์ที่ 3.3	การอนุรักษ์พิทักษ์วัฒนธรรมท้องถิ่นมีประสิทธิภาพ
ด้าน 4: ด้านการจัดการทรัพยากรธรรมชาติหรือสิ่งแวดล้อมอย่างเป็นระบบและยั่งยืน	
เป้าประสงค์ที่ 4.1	การจัดทำแผนที่เพื่อการท่องเที่ยวมีประสิทธิภาพ
เป้าประสงค์ที่ 4.2	ฐานข้อมูลด้านทรัพยากรธรรมชาติหรือสิ่งแวดล้อมมีคุณภาพ
เป้าประสงค์ที่ 4.3	ความยั่งยืนของสิ่งแวดล้อมด้านทรัพยากรธรรมชาติหรือสิ่งแวดล้อมทางนิเวศวิทยาโดยชุมชนมีประสิทธิภาพ
เป้าประสงค์ที่ 4.4	การอนุรักษ์ฟื้นฟูทรัพยากรธรรมชาติหรือสิ่งแวดล้อมเป็นชุมชนมีประสิทธิภาพ
เป้าประสงค์ที่ 4.5	การสร้างความตระหนักรู้ถึงความสำคัญของการรักษาทรัพยากรธรรมชาติหรือสิ่งแวดล้อมผ่านการท่องเที่ยวโดยชุมชนมีประสิทธิภาพ

ด้าน 5: ด้านคุณภาพการบริการการท่องเที่ยวโดยชุมชน	
ตัวชี้วัดคุณภาพ	แหล่งบริการโดยชุมชนระดับภูมิภาค
เป้าประสงค์ที่ 5.1	การให้บริการด้านการท่องเที่ยวเป็นไปอย่างมาพึงพอใจ
เป้าประสงค์ที่ 5.2	นักท่องเที่ยวมีความพึงพอใจในประสิทธิภาพ
เป้าประสงค์ที่ 5.3	จุดบริการท่องเที่ยวมีความปลอดภัย
เป้าประสงค์ที่ 5.4	การคิดค่าบริการของชุมชนด้านบริการมีประสิทธิภาพ
ตัวชี้วัดคุณภาพ	แหล่งบริการโดยชุมชนระดับท้องถิ่น
เป้าประสงค์ที่ 5.5	เส้นทางและกึ่งกลางท่องเที่ยวมีความปลอดภัย
เป้าประสงค์ที่ 5.6	จุดบริการท่องเที่ยวมีความปลอดภัย
เป้าประสงค์ที่ 5.7	การบริหารจัดการเส้นทางเดินเท้าท่องเที่ยวในชุมชนมีประสิทธิภาพ
เป้าประสงค์ที่ 5.8	การบริหารจัดการจุดบริการนักท่องเที่ยวมีประสิทธิภาพ

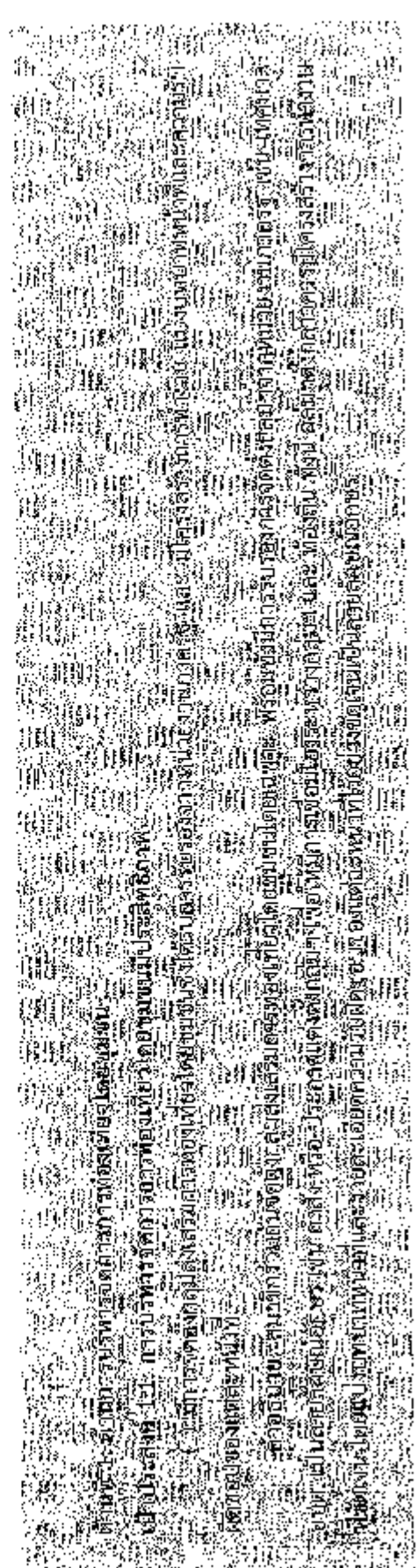
แต่ละเป้าประสงค์จะประกอบด้วย “เกณฑ์ย่อย” ที่ใช้วัดระดับประสิทธิภาพ และคุณภาพของแต่ละเป้าประสงค์ โดยในแต่ละ “เกณฑ์ย่อย” จะประกอบด้วย “ข้อการประเมิน” เพื่อชี้วัดความสมบูรณ์ของเกณฑ์ย่อยแต่ละข้อ

ดังนั้น การประเมินจึงประเมินที่ “ข้อการประเมิน” เป็นหลัก โดยเมื่อประเมินข้อการประเมินครบถ้วนแล้ว จะสามารถตอบเกณฑ์ และเป้าประสงค์ได้ว่าครบถ้วนสมบูรณ์ และมีประสิทธิภาพและคุณภาพอย่างไรบ้าง



ส่วนที่ 2: ตัวอย่างการใช้เกณฑ์

1. เกณฑ์การประเมินชุมชนมีแบ่งเป็น 5 ด้าน ซึ่งนี่เข้าประสงครวมทั้งสิ้น 28 เป้าประสงค์
2. เป้าประสงค์แต่ละข้อ จะประกอบด้วยเกณฑ์ย่อยในการพิจารณาประเมินที่แตกต่างกันไป
3. เกณฑ์แต่ละข้อจะมี "ข้อการประเมิน" เป็นข้อย่อยซึ่งคณะกรรมการประเมินจะต้องประเมินเป็น 5 ขั้นตอน ดังนี้
 - 3.1 คณะกรรมการพิจารณา "ข้อการประเมิน" ข้อย่อยของแต่ละเกณฑ์ ดังนี้
 - ให้พิจารณาตาม "ข้อการประเมิน" และ ทำเครื่องหมาย ✓ ในข้อการประเมินข้อที่ตรงก็ คุณสมบัตินั้นมี
 - 3.2 รวมคะแนน "ข้อการประเมิน" ที่ยอมรับมา มีคุณสมบัติตรง และทำเครื่องหมาย ✓ ในช่องการให้คะแนน "เกณฑ์การให้คะแนน"
 - ของแต่ละข้อที่แตกต่างกันไป
 - 3.3 คณะกรรมการประเมินให้ความคิดเห็นเชิงคุณภาพต่อเกณฑ์แต่ละข้อที่ประเมิน เพื่อประโยชน์ของภรรยา ให้พิมพ์ภรรยา มา ต่อไป
 4. รวมคะแนนของเป้าประสงค์แต่ละข้อ
 5. เมื่อกรอกข้อมูลเรียบร้อยแล้ว ให้สรุปคะแนนการประเมินตามเกณฑ์มาตรฐานการบริหารจัดการแหล่งท่องเที่ยวโดยชุมชนในใบสรุปคะแนนด้านแหล่งสุด



ตัวอย่างการติดตาม

สรุปผลคะแนนรวมการประเมินกลุ่มท่องเที่ยว

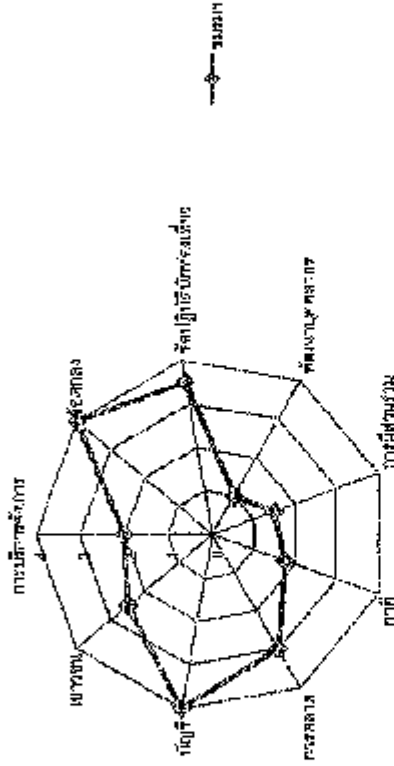
ปีงบประมาณ	แผน	กิจกรรม	ระยะเวลาดำเนินการ	งบประมาณ	ค่าจ้าง	ค่าตอบแทน	ค่าวัสดุ	ค่าเดินทาง	ค่าที่พัก	ค่าอาหาร	ค่าเช่า	ค่าอื่น ๆ	รวม	หมายเหตุ
1-1	1	กิจกรรมส่งเสริมการท่องเที่ยวโดยชุมชน	4	2.25										
1-2	1	กิจกรรมส่งเสริมการท่องเที่ยวโดยชุมชน	4											
1-3	1	กิจกรรมส่งเสริมการท่องเที่ยวโดยชุมชน	4											
1-4	1	กิจกรรมส่งเสริมการท่องเที่ยวโดยชุมชน	4											
1-5	1	กิจกรรมส่งเสริมการท่องเที่ยวโดยชุมชน	4											
1-6	1	กิจกรรมส่งเสริมการท่องเที่ยวโดยชุมชน	4											
1-7	1	กิจกรรมส่งเสริมการท่องเที่ยวโดยชุมชน	4											
1-8	1	กิจกรรมส่งเสริมการท่องเที่ยวโดยชุมชน	4											
1-9	1	กิจกรรมส่งเสริมการท่องเที่ยวโดยชุมชน	4											

รวม "คะแนนดิบ" ของทุกเป้าประสงค์ แล้วนำมาหารจำนวนข้อเป้าประสงค์เพื่อให้ได้มาซึ่งคะแนนของแต่ละด้าน ซึ่งมีคะแนนเต็ม 4 เท่ากับทุกด้าน

การนำผลคะแนนไปใช้ในการวางแผนการพัฒนา



ชมรมฯ



เมื่อได้คะแนนแต่ละเกณฑ์ (คะแนนเต็ม 4) เรียบร้อยแล้ว คะแนนดังกล่าวสามารถนำมาแสดงผลเป็นกราฟเชิงภาพตัวแทน เพื่อให้ผู้ปฏิบัติงานสามารถมองเห็นได้ว่าชมรมฯ นั้นๆ ได้คะแนนในด้านใดเท่าไร เพื่อให้สามารถวิเคราะห์ได้ว่าชมรมฯ เราได้รับการพัฒนาด้านใดเพิ่มเติม และ ในส่วนที่ได้คะแนนเต็ม 4 แล้ว ก็สามารถพัฒนาตัวเพื่อให้เกิดประสิทธิภาพอยู่ในระดับที่น่าพึงพอใจ หรือ สามารถแลกเปลี่ยนเรียนรู้กับชมรมอื่น ๆ ที่ยังได้คะแนนไม่เต็มในด้านดังกล่าว

ตัวอย่างการวิเคราะห์ผลคะแนน

ชมรมฯ ซึ่งยังมีประสิทธิภาพในการกำหนดและใช้ข้อตกลงในการบริหารจัดการการท่องเที่ยวโดยชุมชน และมีระบบการจัดการบัญชี และการเงินที่มีประสิทธิภาพดีเยี่ยม แต่ยังคงขาดการพัฒนาบุคลากรและการทำงานร่วมกับภาคีเครือข่ายต่างๆ ที่คณะกรรมการฯ จะมาช่วยพัฒนาการของเที่ยวในชุมชนนี้ได้นอกจากนั้นการบริหารจัดการชมรมฯ ก็ควรได้รับการดูแลเพิ่มเติม โดยเฉพาะการจัดการจัดทำทะเบียนประวัติสมาชิกให้เป็นสายสัมพันธ์อันดี

ส่วนที่ 3: เกณฑ์การพัฒนาการท่องเที่ยวโดยชุมชน

เกณฑ์การพัฒนาการท่องเที่ยวโดยชุมชน

ชื่อชุมชน.....

ตำบล.....อำเภอ.....จังหวัด.....

เขตพื้นที่องค์การปกครองส่วนท้องถิ่น (อบต./เทศบาล)..... ในเขตพื้นที่พิเศษ.....

คณะผู้ตรวจประเมิน

1.....

2.....

3.....

4.....

วันที่ตรวจประเมิน.....

เจ้าหน้าที่อพท.

- 1.....
- 2.....
- 3.....
- 4.....

คำสั่งผู้ตรวจประเมิน.....

**ขอบเขตการประเมิน: ยึดตามขอบเขตการท่องเที่ยวที่กลุ่มฯ เป็นผู้กำหนด โดยได้รับความเห็นชอบจากสมาชิกกลุ่มฯ เช่น เส้นทางท่องเที่ยว หรือ กิจกรรมท่องเที่ยวในชุมชน เป็นต้น

คำอธิบายแบบตรวจประเมินเกณฑ์มาตรฐานการบริหารจัดการแหล่งท่องเที่ยวโดยชุมชน

1. เกณฑ์การประเมินจุดนี้แบ่งเป็น 5 ด้าน ซึ่งมีเป้าประสงค์รวมทั้งสิ้น 28 เป้าประสงค์ ดังนี้

- เป้าประสงค์ที่ 1.1 การบริหารจัดการการท่องเที่ยวโดยชุมชนมีประสิทธิภาพ
- เป้าประสงค์ที่ 1.2 ข้อตกลงร่วมกันสำหรับบริหารจัดการการท่องเที่ยวโดยชุมชนมีประสิทธิภาพ
- เป้าประสงค์ที่ 1.3 ข้อตกลงปฏิบัติงานสำหรับนักท่องเที่ยวโดยชุมชนมีประสิทธิภาพ
- เป้าประสงค์ที่ 1.4 การพัฒนาบุคลากรในชุมชน บริหารจัดการการท่องเที่ยวโดยชุมชนมีประสิทธิภาพ
- เป้าประสงค์ที่ 1.5 การส่งเสริมกิจกรรมร่วมกันของนักท่องเที่ยวโดยชุมชนมีประสิทธิภาพ
- เป้าประสงค์ที่ 1.6 การมีส่วนร่วมของภาคีเครือข่ายต่างๆเป็นไปอย่างมีประสิทธิภาพ
- เป้าประสงค์ที่ 1.7 การจัดการความปลอดภัยและเตรียมความพร้อมนักท่องเที่ยวโดยชุมชนมีประสิทธิภาพ
- เป้าประสงค์ที่ 1.8 ระบบบัญชีการเงินมีประสิทธิภาพ
- เป้าประสงค์ที่ 1.9 ผู้ใช้และภาคีที่มีส่วนร่วมในการบริหารจัดการการท่องเที่ยวโดยชุมชน
- ข้อ 2. ส่วนการบริหารจัดการแหล่งท่องเที่ยวโดยชุมชน
- เป้าประสงค์ที่ 2.1 ทำการจัดสรรรายได้มีประสิทธิภาพ
- เป้าประสงค์ที่ 2.2 การส่งเสริมการยกระดับคุณภาพชีวิตที่ดีเป็นไปอย่างมีประสิทธิภาพ
- เป้าประสงค์ที่ 2.3 ผลลัพธ์ชุมชนมีคุณภาพเพื่อเสริมสร้างโอกาสแก่คนในชุมชนอยู่ได้จากการท่องเที่ยว
- เป้าประสงค์ที่ 2.4 สิทธิมนุษยชนในทางท่องเที่ยวได้รับการให้ความสำคัญ
- เป้าประสงค์ที่ 3.1 ฐานข้อมูลสถานการณ์การพัฒนาชุมชนเพื่อการท่องเที่ยวมีคุณภาพ
- เป้าประสงค์ที่ 3.2 การเผยแพร่ผลิตภัณฑ์วัฒนธรรมชุมชนผ่านการท่องเที่ยวโดยชุมชนมีประสิทธิภาพ
- เป้าประสงค์ที่ 3.3 การปกป้องผลประโยชน์ของชุมชนท้องถิ่นมีประสิทธิภาพ
- เป้าประสงค์ที่ 3.4 การส่งเสริมผลิตภัณฑ์วัฒนธรรมชุมชนโดยชุมชน
- เป้าประสงค์ที่ 4.1 การจัดการพื้นที่เพื่อการท่องเที่ยวโดยชุมชนมีประสิทธิภาพ
- เป้าประสงค์ที่ 4.2 ฐานข้อมูลด้านทรัพยากรธรรมชาติและสิ่งแวดล้อมมีคุณภาพ
- เป้าประสงค์ที่ 4.3 การเผยแพร่ผลิตภัณฑ์วัฒนธรรมชุมชนหรือสิ่งแวดล้อมผ่านการท่องเที่ยวโดยชุมชนมีประสิทธิภาพ
- เป้าประสงค์ที่ 4.4 การอนุรักษ์ฟื้นฟูทรัพยากรธรรมชาติและสิ่งแวดล้อมชุมชนมีประสิทธิภาพ
- เป้าประสงค์ที่ 4.5 การสร้างความตระหนักรู้ถึงความสำคัญของอนุรักษ์ทรัพยากรธรรมชาติและสิ่งแวดล้อมผ่านการท่องเที่ยวโดยชุมชนมีประสิทธิภาพ

ด้าน 5: ด้านคุณภาพการบริหารการท่องเที่ยวโดยชุมชน

หมวดคุณภาพสิ่งอำนวยความสะดวกและบริการ:

เป้าประสงค์ที่ 5.1 การให้บริการด้านการท่องเที่ยวเป็นไปอย่างน่าพึงพอใจ

เป้าประสงค์ที่ 5.2 นักสื่อความหมายมีประสิทธิภาพ

เป้าประสงค์ที่ 5.3 จุดบริการท่องเที่ยวมีคุณภาพ

เป้าประสงค์ที่ 5.4 การติดต่อประสานงานด้านบริการมีประสิทธิภาพ

หมวดการเตรียมความพร้อมเรื่องความปลอดภัย:

เป้าประสงค์ที่ 5.5 เส้นทางและกิจกรรมท่องเที่ยวมีความปลอดภัย

เป้าประสงค์ที่ 5.6 จุดบริการท่องเที่ยวมีความปลอดภัย

เป้าประสงค์ที่ 5.7 การบริหารจัดการเส้นทางการเดินทางท่องเที่ยวในชุมชนมีประสิทธิภาพ

เป้าประสงค์ที่ 5.8 การบริหารจัดการกรณีฉุกเฉินมีประสิทธิภาพ

2. เป้าประสงค์แต่ละข้อ จะประกอบด้วยเกณฑ์ย่อยในการพิจารณาประเมินที่แตกต่างกันไป

3. เกณฑ์แต่ละข้อจะมี "ข้อการประเมิน" เป็นข้อย่อยซึ่งคณะกรรมการประเมินจะต้องประเมินเป็น 3 ขั้นตอน ดังนี้

3.1 คณะกรรพประเมินพิจารณา "ข้อการประเมิน" ข้อย่อยของแต่ละเกณฑ์ ดังนี้

- ให้พิจารณาตาม: "ข้อการประเมิน" และ ทำเครื่องหมาย ✓ ในข้อการประเมินข้อที่ตรงกับคุณสมบัติของกลุ่มฯ

3.2 รวมคะแนน "ข้อการประเมิน" ที่กลุ่มฯ มีคุณสมบัติตรง และทำเครื่องหมาย ✓ ในช่องการให้คะแนน โดยพิจารณาตาม "เกณฑ์การให้คะแนน" ของแต่ละข้อที่แตกต่างกันไป

3.3 คณะกรรพประเมินให้ความคิดเห็นที่เป็นประโยชน์ต่อกรรพพัฒนาในแต่ละข้อที่ประเมิน เพื่อประโยชน์ของการนำไปพัฒนากลุ่มฯ ต่อไป

4. เจ้าหน้าที่ อพท. ลงคะแนนในใบสรุปคะแนนการประเมินตามเกณฑ์มาตรฐานการบริหารจัดการแหล่งท่องเที่ยวโดยชุมชนในใบสรุปผลคะแนนด้านท้ายเล่ม

5. เจ้าหน้าที่ อพท. รวมคะแนนของเป้าประสงค์ทั้งหมด

6. เมื่อรวมคะแนนครบเรียบร้อยแล้ว ให้คุณด้วยคำถ่วงน้ำหนัก

7. เมื่อได้คะแนนหลังการถ่วงน้ำหนักแล้ว ให้คำนวณคะแนนเป็นร้อยละ เพื่อให้สามารถแสดงผลบนกราฟไทมแมงมุม เพื่อให้เห็นภาพว่าจะต้องหนุนเสริมด้านใดบ้าง

8. เมื่อได้คะแนนร้อยละแล้ว ให้วาดคะแนนไปใส่บนกราฟไทมแมงมุมเพื่อเป็นการสรุปผลการพัฒนาในแต่ละด้านต่อไป

ด้านที่ 1: ด้านการบริหารจัดการการท่องเที่ยวโดยชุมชน

เป็นประสงค์ 1.1: การบริหารจัดการการท่องเที่ยวโดยชุมชนมีประสิทธิภาพ

(1) มีการจัดตั้งกลุ่มส่งเสริมการท่องเที่ยวโดยชุมชนซึ่งได้รับการรับรองจากหน่วยงานภาครัฐ และมีโครงสร้างการทำงาน แบ่งบทบาทหน้าที่และคน มรับผิดชอบของ แต่ละหน้าที่

คำอธิบาย: สมาชิกร่วมกันจัดตั้งกลุ่มส่งเสริมการท่องเที่ยวโดยชุมชนโดยเฉพาะ พร้อมทั้งมีการรับรองการจัดตั้งกลุ่มมาจากหน่วยงานภาครัฐ เช่น เทศบาล อบต. เป็น ชาติกะฉ่อนอักษร เช่น คำสั่ง หรือ ประกาศแต่งตั้งกลุ่มฯ เพื่อให้มีการเชื่อมโยงระหว่างกลุ่มฯ และ ท้องถิ่น ทั้งนี้ กลุ่มฯดังกล่าวควรมีโครงสร้างการทำงานที่ชัดเจน โดยแบ่ง บทบาทหน้าที่และรายละเอียดความรับผิดชอบของแต่ละหน้าที่ไว้อย่างชัดเจนเป็นลายลักษณ์อักษร



- มีรูปถ่ายของงาน y ในข้อที่ 1. คณะกรรมการ 4 องค์การประเมิน
- มีการจัดตั้งกลุ่มส่งเสริมการท่องเที่ยวโดยชุมชนโดยได้รับการรับรองจากหน่วยงานภาครัฐ 3 องค์การประเมิน
- มีการจัดตั้งกลุ่มส่งเสริมการท่องเที่ยวโดยชุมชนโดยได้รับการรับรองจากหน่วยงานภาครัฐ 2 องค์การประเมิน
- มีการจัดตั้งกลุ่มส่งเสริมการท่องเที่ยวโดยชุมชนโดยได้รับการรับรองจากหน่วยงานภาครัฐ 1 องค์การประเมิน
- มีการจัดตั้งกลุ่มส่งเสริมการท่องเที่ยวโดยชุมชนโดยได้รับการรับรองจากหน่วยงานภาครัฐ 0 องค์การประเมิน
- มีการจัดตั้งกลุ่มส่งเสริมการท่องเที่ยวโดยชุมชนโดยได้รับการรับรองจากหน่วยงานภาครัฐ 0 องค์การประเมิน
- มีการจัดตั้งกลุ่มส่งเสริมการท่องเที่ยวโดยชุมชนโดยได้รับการรับรองจากหน่วยงานภาครัฐ 0 องค์การประเมิน
- มีการจัดตั้งกลุ่มส่งเสริมการท่องเที่ยวโดยชุมชนโดยได้รับการรับรองจากหน่วยงานภาครัฐ 0 องค์การประเมิน

(3) กลุ่มส่งเสริมการท่องเที่ยวโดยชุมชนมีวิสัยทัศน์ เป้าหมาย พันธกิจ ยุทธศาสตร์ และ แผนการดำเนินงานที่ครอบคลุม ทั้ง 3 มิติ คือ เศรษฐกิจ สังคม สิ่งแวดล้อม โดยมีการบูรณาการดำเนินงานทั้ง 3 มิติ เพื่อคำนึงถึงความสมดุลของความสำเร็จ และ สมาชิกกลุ่มมีส่วนร่วมในการกำหนดเป้าหมาย และ แผนการดำเนินงานร่วมกัน



ในศักยภาพของชุมชน ในข้อที่ ๓
 ๓.๑ มีสื่อชุมชน ๖ ประเภท
 ๓.๒ มีสื่อชุมชน ๖ ประเภท
 ๓.๓ มีสื่อชุมชน ๖ ประเภท
 ๓.๔ มีสื่อชุมชน ๖ ประเภท
 ๓.๕ มีสื่อชุมชน ๖ ประเภท
 ๓.๖ มีสื่อชุมชน ๖ ประเภท
 ๓.๗ มีสื่อชุมชน ๖ ประเภท
 ๓.๘ มีสื่อชุมชน ๖ ประเภท
 ๓.๙ มีสื่อชุมชน ๖ ประเภท
 ๓.๑๐ มีสื่อชุมชน ๖ ประเภท

๓.๑๑ มีสื่อชุมชน ๖ ประเภท
 ๓.๑๒ มีสื่อชุมชน ๖ ประเภท
 ๓.๑๓ มีสื่อชุมชน ๖ ประเภท
 ๓.๑๔ มีสื่อชุมชน ๖ ประเภท
 ๓.๑๕ มีสื่อชุมชน ๖ ประเภท
 ๓.๑๖ มีสื่อชุมชน ๖ ประเภท
 ๓.๑๗ มีสื่อชุมชน ๖ ประเภท
 ๓.๑๘ มีสื่อชุมชน ๖ ประเภท
 ๓.๑๙ มีสื่อชุมชน ๖ ประเภท
 ๓.๒๐ มีสื่อชุมชน ๖ ประเภท

๓.๒๑ มีสื่อชุมชน ๖ ประเภท
 ๓.๒๒ มีสื่อชุมชน ๖ ประเภท
 ๓.๒๓ มีสื่อชุมชน ๖ ประเภท
 ๓.๒๔ มีสื่อชุมชน ๖ ประเภท
 ๓.๒๕ มีสื่อชุมชน ๖ ประเภท
 ๓.๒๖ มีสื่อชุมชน ๖ ประเภท
 ๓.๒๗ มีสื่อชุมชน ๖ ประเภท
 ๓.๒๘ มีสื่อชุมชน ๖ ประเภท
 ๓.๒๙ มีสื่อชุมชน ๖ ประเภท
 ๓.๓๐ มีสื่อชุมชน ๖ ประเภท

(4) กลุ่มส่งเสริมการท่องเที่ยวโดยชุมชนมีทะเบียนประวัติข้อมูลสมาชิกที่เป็นปัจจุบัน
 คำอธิบาย: กลุ่มส่งเสริมการท่องเที่ยวโดยชุมชนมีการรวบรวมข้อมูลสมาชิกกักตุนมา เพื่อจัดทำเป็นทะเบียนประวัติ โดยมีผู้รับผิดชอบหลักกักตุนข้อมูลสมาชิกเข้าออก

เกณฑ์การประเมิน	คะแนน
1. มีประวัติข้อมูลสมาชิกที่เป็นปัจจุบัน	4
2. มีทะเบียนประวัติข้อมูลสมาชิกที่เป็นปัจจุบัน	3
3. มีข้อมูลสมาชิกที่เป็นปัจจุบัน	2
4. ไม่มีข้อมูลสมาชิกที่เป็นปัจจุบัน	1
5. ไม่มีข้อมูลสมาชิกที่เป็นปัจจุบัน	0

โปรดดูเพิ่มเติมที่หน้า 11-12

เกณฑ์การประเมิน 4 = มีข้อมูลสมาชิกทั้งหมด 4 ข้อทุกข้อครบถ้วน

เกณฑ์การประเมิน 3 = มีข้อมูลสมาชิก 3 ข้อทุกข้อครบถ้วน

เกณฑ์การประเมิน 2 = มีข้อมูลสมาชิก 2 ข้อทุกข้อครบถ้วน

เกณฑ์การประเมิน 1 = มีข้อมูลสมาชิก 1 ข้อทุกข้อครบถ้วน

เกณฑ์การประเมิน 0 = ไม่มีข้อมูลสมาชิกข้อใดเลย

โปรดดูเพิ่มเติมที่หน้า 11-12

เกณฑ์การประเมิน 4 = มีข้อมูลสมาชิกทั้งหมด 4 ข้อทุกข้อครบถ้วน

เกณฑ์การประเมิน 3 = มีข้อมูลสมาชิก 3 ข้อทุกข้อครบถ้วน

เกณฑ์การประเมิน 2 = มีข้อมูลสมาชิก 2 ข้อทุกข้อครบถ้วน

เกณฑ์การประเมิน 1 = มีข้อมูลสมาชิก 1 ข้อทุกข้อครบถ้วน

เกณฑ์การประเมิน 0 = ไม่มีข้อมูลสมาชิกข้อใดเลย

เป้าประสงค์ 1.2 ข้อตกลงร่วมกันสำหรับการบริหารจัดการการท่องเที่ยวโดยชุมชนมีประสิทธิภาพ

(5) กลุ่มส่งเสริมการท่องเที่ยวโดยชุมชนมีข้อตกลงร่วมกันในการกระจายรายได้จากการพัฒนาชุมชน

คำอธิบาย: กลุ่มส่งเสริมการท่องเที่ยวโดยชุมชนมีการร่วมกันกำหนดข้อตกลงรายรายได้จากการท่องเที่ยวซึ่งกองทุนส่วนกลางเพื่อประโยชน์ของชุมชนโดยมีการนำกองทุนดังกล่าวไปใช้ในกิจกรรมอย่างเป็นรูปธรรม เพื่อให้ทุกคนในชุมชนได้รับประโยชน์ซึ่งทางตรงและทางอ้อมจากกิจกรรมท่องเที่ยว



ไม่ระบุจำนวนผู้เข้าชม / ในกรณีที่

□ กลุ่มฯ ใช้ข้อตกลงร่วมกันในการจัดสรรรายได้ให้แก่กิจการ

□ กลุ่มฯ ใช้ข้อตกลงร่วมกันโดยยังเป็นธรรมแก่ผู้ถือหุ้น

□ กลุ่มฯ ใช้ข้อตกลงร่วมกันโดยไม่เป็นธรรมแก่ผู้ถือหุ้น

□ กลุ่มฯ ใช้ข้อตกลงร่วมกันโดยไม่มีข้อตกลง

□ กลุ่มฯ ใช้ข้อตกลงร่วมกันโดยไม่มีข้อตกลง

□ กลุ่มฯ ใช้ข้อตกลงร่วมกันโดยไม่มีข้อตกลง

□ กลุ่มฯ ใช้ข้อตกลงร่วมกันโดยไม่มีข้อตกลง

□ กลุ่มฯ ใช้ข้อตกลงร่วมกันโดยไม่มีข้อตกลง

□ กลุ่มฯ ใช้ข้อตกลงร่วมกันโดยไม่มีข้อตกลง

□ กลุ่มฯ ใช้ข้อตกลงร่วมกันโดยไม่มีข้อตกลง

□ กลุ่มฯ ใช้ข้อตกลงร่วมกันโดยไม่มีข้อตกลง

□ กลุ่มฯ ใช้ข้อตกลงร่วมกันโดยไม่มีข้อตกลง

□ กลุ่มฯ ใช้ข้อตกลงร่วมกันโดยไม่มีข้อตกลง

□ กลุ่มฯ ใช้ข้อตกลงร่วมกันโดยไม่มีข้อตกลง

□ กลุ่มฯ ใช้ข้อตกลงร่วมกันโดยไม่มีข้อตกลง

□ กลุ่มฯ ใช้ข้อตกลงร่วมกันโดยไม่มีข้อตกลง

□ กลุ่มฯ ใช้ข้อตกลงร่วมกันโดยไม่มีข้อตกลง

□ กลุ่มฯ ใช้ข้อตกลงร่วมกันโดยไม่มีข้อตกลง

□ กลุ่มฯ ใช้ข้อตกลงร่วมกันโดยไม่มีข้อตกลง

□ กลุ่มฯ ใช้ข้อตกลงร่วมกันโดยไม่มีข้อตกลง

□ กลุ่มฯ ใช้ข้อตกลงร่วมกันโดยไม่มีข้อตกลง

□ กลุ่มฯ ใช้ข้อตกลงร่วมกันโดยไม่มีข้อตกลง

□ กลุ่มฯ ใช้ข้อตกลงร่วมกันโดยไม่มีข้อตกลง

□ กลุ่มฯ ใช้ข้อตกลงร่วมกันโดยไม่มีข้อตกลง

□ กลุ่มฯ ใช้ข้อตกลงร่วมกันโดยไม่มีข้อตกลง

- (6) กลุ่มส่งเสริมการท่องเที่ยวโดยชุมชนมีข้อตกลงร่วมกันในการบริหารจัดการทรัพยากรตามสังคม ระเบียบ และ วัฒนธรรมเพื่อการท่องเที่ยว
- คำอธิบาย: กลุ่มส่งเสริมการท่องเที่ยวโดยชุมชนมีการร่วมกันกำหนดข้อตกลงร่วมกันในการใช้ทรัพยากรตามสังคม ประเพณี วัฒนธรรม เพื่อการท่องเที่ยว เช่น วิถีชีวิต ภูมิปัญญาท้องถิ่น ขนบธรรมเนียมประเพณี ศิลปะท้องถิ่น เป็นต้น โดยคำนึงถึงการพัฒนาที่ยั่งยืนให้แก่มูลค่าทางประวัติศาสตร์และคุณค่าทางศิลปวัฒนธรรมท่องเที่ยวต่างๆในชุมชน



ในสหกรณ์ท่องเที่ยว (ในข้อนี้)

- คะแนน 4 = มีคุณสมบัติครบ 4 ข้อการประเมิน
- คะแนน 3 = มีคุณสมบัติ 3 ข้อการประเมิน
- คะแนน 2 = มีคุณสมบัติ 2 ข้อการประเมิน
- คะแนน 1 = มีคุณสมบัติ 1 ข้อการประเมิน
- คะแนน 0 = ไม่มีคุณสมบัติครบโดย

- สหกรณ์ส่งเสริมสภาพท่องเที่ยวโดยชุมชนปรับปรุงและเข้าใจข้อตกลงร่วมกันด้านการบริหารจัดการทรัพยากรท้องถิ่นสังคม ประเพณี และ วัฒนธรรม
- ข้อตกลงร่วมกันด้านการบริหารจัดการทรัพยากรท้องถิ่นสังคม ประเพณี และ วัฒนธรรม

ปรับปรุง และ วัฒนธรรม

(9) ข้อควรปฏิบัติสำหรับนักท่องเที่ยวที่มีการนำไปปฏิบัติจริง คำอธิบาย: ข้อควรปฏิบัติของนักท่องเที่ยวที่กลุ่มส่งเสริมการท่องเที่ยวโดยชุมชนร่วมกันกำหนดขึ้นนี้ได้รับการนำไปใช้จริง และ ส่งผลให้ไม่เกิดพฤติกรรมไม่พึงประสงค์ต่างๆที่จะเป็นผลเสียต่อชุมชน

ข้อควรปฏิบัติ	ระดับคะแนน	ข้อควรปฏิบัติ	ระดับคะแนน
ในชุมชนมีสื่อมวลชน ๓๐ คนขึ้นไป	๕	มีสื่อมวลชนในชุมชน ๓๐ คนขึ้นไป	๕
<input type="checkbox"/> มีชุมชนมีการนำสื่อมวลชนไปปฏิบัติสัปดาห์ละหนึ่งครั้งเพื่อประชาสัมพันธ์	๓	มีสื่อมวลชนในชุมชน ๓๐ คนขึ้นไป	๕
<input type="checkbox"/> มีชุมชนมีการนำสื่อมวลชนไปปฏิบัติสัปดาห์ละหนึ่งครั้งเพื่อประชาสัมพันธ์	๒	มีสื่อมวลชนในชุมชน ๓๐ คนขึ้นไป	๕
<input type="checkbox"/> มีชุมชนมีการนำสื่อมวลชนไปปฏิบัติสัปดาห์ละหนึ่งครั้งเพื่อประชาสัมพันธ์	๑	มีสื่อมวลชนในชุมชน ๓๐ คนขึ้นไป	๕
<input type="checkbox"/> มีชุมชนมีการนำสื่อมวลชนไปปฏิบัติสัปดาห์ละหนึ่งครั้งเพื่อประชาสัมพันธ์	๐	มีสื่อมวลชนในชุมชน ๓๐ คนขึ้นไป	๕

เป้าประสงค์ 1.4 การพัฒนาบุคลากรในกลุ่มส่งเสริมการท่องเที่ยวโดยชุมชนมีประสิทธิภาพ

(10) กลุ่มส่งเสริมการท่องเที่ยวโดยชุมชนมีการส่งเสริมการพัฒนาบุคลากรในกลุ่มฯให้มีความพร้อมในการบริหารจัดการการท่องเที่ยวเรียนรู้ชุมชน

คำอธิบาย: กลุ่มส่งเสริมการท่องเที่ยวโดยชุมชนมีการพัฒนาบุคลากรผ่านกระบวนการให้ความรู้ อบรมเชิงปฏิบัติการ ฯลฯ เพื่อให้สมาชิกกลุ่มฯ และ สมาชิกชุมชนมีความรู้ และทักษะที่จำเป็นต่อการบริหารจัดการการท่องเที่ยวในชุมชน



โปรดทำเครื่องหมาย ✓ ในช่องที่มี:

- กลุ่มฯ มีกิจกรรมพัฒนาศักยภาพให้กับสมาชิกกลุ่มส่งเสริม
- > 00 มีผู้ลงทะเบียนโดยชุมชนอย่างน้อย 1 ครั้ง
- กลุ่มฯ มีบุคลากรสายอาชีพที่ผ่านการอบรมเข้าใจต้นแบบ

พื้นที่ภาคท่องเที่ยวของเชียงใหม่ในนักท่องเที่ยวได้

□ ในแต่ละปีภาคจัดโครงการร่วมกับหน่วยงานภาคพัฒนาและ

□ ผู้ดูแลกลุ่มฯ มีทักษะในการทำงานกลุ่มฯ ที่เรียนรู้ได้

กับเมืองพม่า

- คะแนน 4 = มีทั้งหมดครบทั้ง 4 ข้อการประเมิน
- คะแนน 3 = มีทั้งหมดครบ 3 ข้อการประเมิน
- คะแนน 2 = มีทั้งหมดครบ 2 ข้อการประเมิน
- คะแนน 1 = มีทั้งหมดครบ 1 ข้อการประเมิน
- คะแนน 0 = ไม่มีคุณสมบัติข้อใดเลย

เป้าประสงค์ 1.5 การส่งเสริมการมีส่วนร่วมของทุกฝ่ายมีประสิทธิภาพ

(12) กลุ่มส่งเสริมการท่องเที่ยวโดยชุมชนมีการเปิดโอกาสให้ทุกฝ่ายมีส่วนร่วมในการรับรู้ข่าวสารการการท่องเที่ยวโดยชุมชน

คำอธิบาย: กลุ่มส่งเสริมการท่องเที่ยวโดยชุมชนมีการกระจายข่าวสารท่องเที่ยวโดยชุมชนให้สมาชิกกลุ่มฯ และคนในชุมชนได้รับทราบเป็นประจำผ่านช่องทางต่างๆ



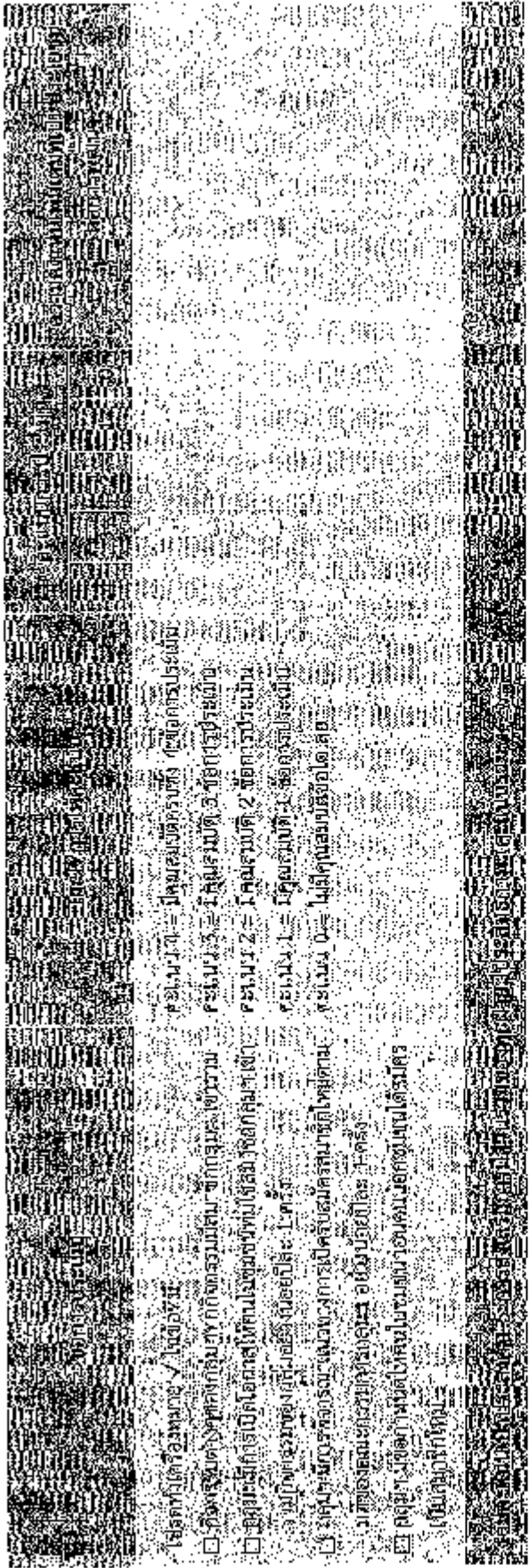
- กลุ่มฯ มีการจัดประชุมเป็นประจำอย่างต่อเนื่อง 4 ครั้งต่อปี
- กลุ่มฯ เปิดโอกาสให้สมาชิกในชุมชนที่มีจิตอาสาเข้ามามีส่วนร่วมในการกระจายข่าวสารท่องเที่ยวโดยชุมชน

- กลุ่มฯ มีการเผยแพร่ข่าวสารด้านการท่องเที่ยวไปยังสื่อมวลชน
- กลุ่มฯ มีช่องทางในการเผยแพร่ข่าวสารให้สมาชิกกลุ่มฯ และคนในชุมชน เช่น การประชุมโครงการประจำปีจากพื้นที่จริง หรือการจัดกิจกรรมเป็นต้น

คะแนน 4 = มีครบทุกข้อทั้ง 4 ข้อการประเมิน
 คะแนน 3 = มีทุกข้อข้อ 3 ข้อการประเมิน
 คะแนน 2 = มีข้อข้อ ข้อ 2 ข้อการประเมิน
 คะแนน 1 = มีข้อข้อ ข้อ 1 ข้อการประเมิน
 คะแนน 0 = ไม่มีคะแนนข้อใดเลย

(1.3) กลุ่มส่งเสริมการขายของเที่ยวโดยชุมชนมีการส่งเสริมการท่องเที่ยวร่วมกิจกรรมและการเป็นสมาชิกกลุ่มมา

คำอธิบาย: กลุ่มส่งเสริมการขายของเที่ยวโดยชุมชนมีการเปิดรับสมาชิกใหม่เป็นประจำโดยให้เหตุผลในชุมชนก่อน



๑. ในกรณีที่ไม่มีสมาชิกใหม่
 ๒. ในกรณีที่สมาชิกใหม่มีจำนวนน้อยกว่าสมาชิกเดิม
 ๓. ในกรณีที่สมาชิกใหม่มีจำนวนเท่ากับสมาชิกเดิม
 ๔. ในกรณีที่สมาชิกใหม่มีจำนวนมากกว่าสมาชิกเดิม

๑. ในกรณีที่ไม่มีสมาชิกใหม่
 ๒. ในกรณีที่สมาชิกใหม่มีจำนวนน้อยกว่าสมาชิกเดิม
 ๓. ในกรณีที่สมาชิกใหม่มีจำนวนเท่ากับสมาชิกเดิม
 ๔. ในกรณีที่สมาชิกใหม่มีจำนวนมากกว่าสมาชิกเดิม

๑. ในกรณีที่ไม่มีสมาชิกใหม่
 ๒. ในกรณีที่สมาชิกใหม่มีจำนวนน้อยกว่าสมาชิกเดิม
 ๓. ในกรณีที่สมาชิกใหม่มีจำนวนเท่ากับสมาชิกเดิม
 ๔. ในกรณีที่สมาชิกใหม่มีจำนวนมากกว่าสมาชิกเดิม

เป้าประสงค์ 1.6 การมีส่วนร่วมของภาคีเครือข่ายต่างไปอย่างมีประสิทธิภาพ

(14) กลุ่มส่งเสริมการท่องเที่ยวโดยชุมชนมีการทำงานร่วมกับภาคีเครือข่ายต่างๆ

คำอธิบาย: กลุ่มส่งเสริมการท่องเที่ยวโดยชุมชนมีการทำงานร่วมกับภาคีต่างๆจากภาครัฐและภาคเอกชนที่จะช่วยส่งเสริมการท่องเที่ยวในชุมชนนี้เพิ่มขึ้น



ในภาคีเครือข่าย 7 ไม่ชัดเจน

☐ คณะกรรมการส่งเสริมการท่องเที่ยว 4 องค์ประกอบ

☐ กลุ่มแม่บ้านท่องเที่ยว 5 องค์ประกอบ

☐ กลุ่มผู้ประกอบการท่องเที่ยว 3 องค์ประกอบ

☐ กลุ่มนักท่องเที่ยว 2 องค์ประกอบ

☐ กลุ่มอาสาสมัคร 1 องค์ประกอบ

☐ กลุ่มผู้ประกอบการ 1 องค์ประกอบ

☐ กลุ่มนักท่องเที่ยว 1 องค์ประกอบ

☐ กลุ่มผู้ประกอบการ 1 องค์ประกอบ

☐ กลุ่มนักท่องเที่ยว 1 องค์ประกอบ

☐ กลุ่มผู้ประกอบการ 1 องค์ประกอบ

☐ กลุ่มนักท่องเที่ยว 1 องค์ประกอบ

☐ กลุ่มผู้ประกอบการ 1 องค์ประกอบ

☐ กลุ่มนักท่องเที่ยว 1 องค์ประกอบ

☐ กลุ่มผู้ประกอบการ 1 องค์ประกอบ

☐ กลุ่มนักท่องเที่ยว 1 องค์ประกอบ

☐ กลุ่มผู้ประกอบการ 1 องค์ประกอบ

☐ กลุ่มนักท่องเที่ยว 1 องค์ประกอบ

☐ กลุ่มผู้ประกอบการ 1 องค์ประกอบ

☐ กลุ่มนักท่องเที่ยว 1 องค์ประกอบ

☐ กลุ่มผู้ประกอบการ 1 องค์ประกอบ

☐ กลุ่มนักท่องเที่ยว 1 องค์ประกอบ

☐ กลุ่มผู้ประกอบการ 1 องค์ประกอบ

☐ กลุ่มนักท่องเที่ยว 1 องค์ประกอบ

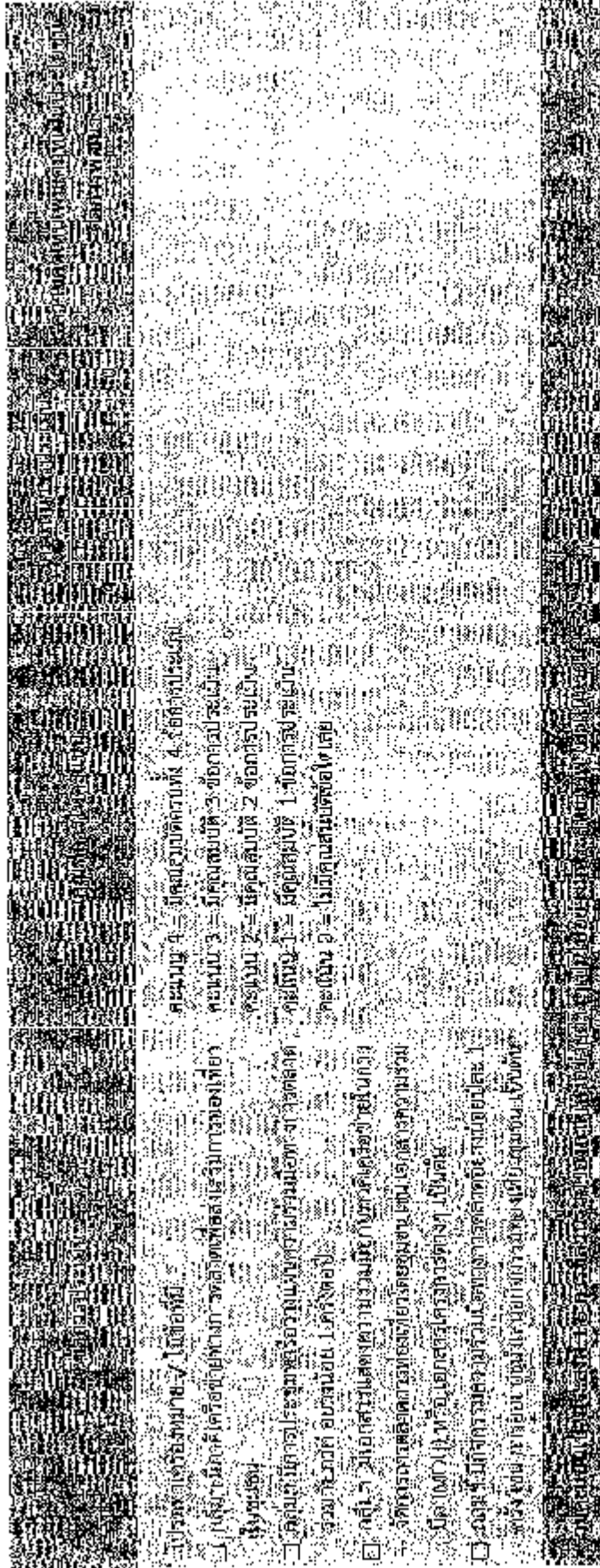
☐ กลุ่มผู้ประกอบการ 1 องค์ประกอบ

☐ กลุ่มนักท่องเที่ยว 1 องค์ประกอบ

(15) กลุ่มส่งเสริมการท่องเที่ยวโดยชุมชนมีการทำงานร่วมกับภาคีเครือข่ายทางการตลาดเพื่อส่งเสริมการท่องเที่ยวในชุมชน

คำอธิบาย: กลุ่มส่งเสริมการท่องเที่ยวโดยชุมชนมีการทำงานร่วมกับภาคีภาครัฐหรือภาคเอกชนเพื่อส่งเสริมการตลาดการท่องเที่ยวในชุมชนผ่านการจัดกิจกรรม

หรือ จัดกิจกรรมร่วมกันต่าง ๆ



เป้าประสงค์ 1.7 การจัดการการตลาดและประชาสัมพันธ์การท่องเที่ยวโดยชุมชนมีประสิทธิภาพ

(16) กลุ่มส่งเสริมการท่องเที่ยวโดยชุมชนมีการส่งเสริมการตลาดที่เหมาะสมกับชุมชน

คำอธิบาย: กลุ่มส่งเสริมการท่องเที่ยวโดยชุมชนมีการบริหารจัดการที่เหมาะสมกับลักษณะกิจกรรมท่องเที่ยวของชุมชน



โปรดพิจารณา (✓) ในช่องที่

- ☐ 1. กลุ่มส่งเสริมการท่องเที่ยวโดยชุมชนมีภาพลักษณ์
- ☐ 2. กลุ่มส่งเสริมการท่องเที่ยวโดยชุมชนมีภาพลักษณ์
- ☐ 3. กลุ่มส่งเสริมการท่องเที่ยวโดยชุมชนมีภาพลักษณ์
- ☐ 4. กลุ่มส่งเสริมการท่องเที่ยวโดยชุมชนมีภาพลักษณ์
- ☐ 5. กลุ่มส่งเสริมการท่องเที่ยวโดยชุมชนมีภาพลักษณ์
- ☐ 6. กลุ่มส่งเสริมการท่องเที่ยวโดยชุมชนมีภาพลักษณ์
- ☐ 7. กลุ่มส่งเสริมการท่องเที่ยวโดยชุมชนมีภาพลักษณ์
- ☐ 8. กลุ่มส่งเสริมการท่องเที่ยวโดยชุมชนมีภาพลักษณ์
- ☐ 9. กลุ่มส่งเสริมการท่องเที่ยวโดยชุมชนมีภาพลักษณ์
- ☐ 10. กลุ่มส่งเสริมการท่องเที่ยวโดยชุมชนมีภาพลักษณ์

- คะแนน 4 = มีคุณภาพดีมาก
- คะแนน 3 = มีคุณภาพดี
- คะแนน 2 = มีคุณภาพพอ
- คะแนน 1 = มีคุณภาพน้อย
- คะแนน 0 = ไม่มีคุณภาพ

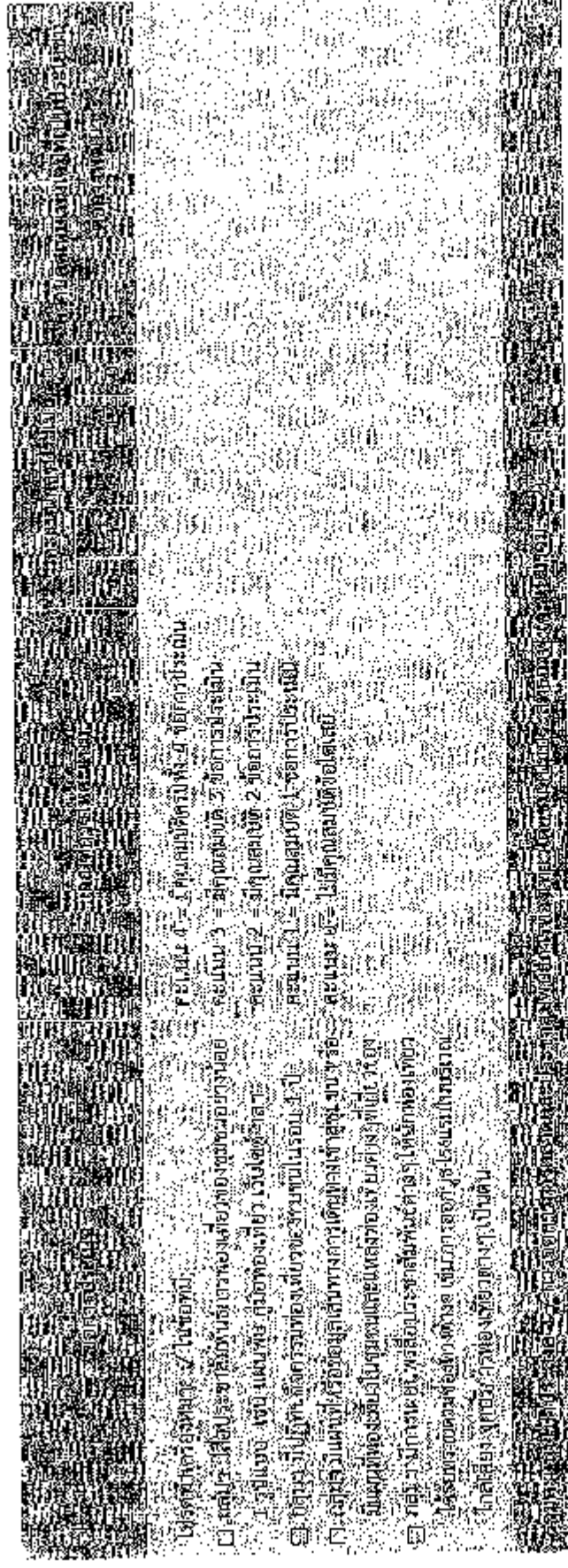
ชื่อผู้ประเมิน: _____

ตำแหน่ง: _____

วันที่ประเมิน: _____

(17) กลุ่มส่งเสริมการท่องเที่ยวโดยชุมชนมีการประชาสัมพันธ์การท่องเที่ยวโดยชุมชน

คำอธิบาย: กลุ่มส่งเสริมการท่องเที่ยวโดยชุมชนมีการประชาสัมพันธ์การท่องเที่ยวโดยชุมชนผ่านสื่อต่าง ๆ พร้อมทั้งมีปฏิทินกิจกรรมท่องเที่ยว และ แผนที่ท่องเที่ยวชุมชน เพื่อให้นักท่องเที่ยวทราบข้อมูลต่าง ๆ



เปรียบเทียบข้อมูล ๗ ในข้อที่ ๖

เปรียบเทียบ ๑ = จำนวนนักท่องเที่ยว ๒ = จำนวนนักท่องเที่ยว

เปรียบเทียบ ๓ = จำนวนนักท่องเที่ยว ๔ = จำนวนนักท่องเที่ยว

เปรียบเทียบ ๕ = จำนวนนักท่องเที่ยว ๖ = จำนวนนักท่องเที่ยว

เปรียบเทียบ ๗ = จำนวนนักท่องเที่ยว ๘ = จำนวนนักท่องเที่ยว

เปรียบเทียบข้อมูล ๗ ในข้อที่ ๖

เปรียบเทียบ ๑ = จำนวนนักท่องเที่ยว ๒ = จำนวนนักท่องเที่ยว

เปรียบเทียบ ๓ = จำนวนนักท่องเที่ยว ๔ = จำนวนนักท่องเที่ยว

เปรียบเทียบ ๕ = จำนวนนักท่องเที่ยว ๖ = จำนวนนักท่องเที่ยว

เปรียบเทียบ ๗ = จำนวนนักท่องเที่ยว ๘ = จำนวนนักท่องเที่ยว

เป้าประสงค์ 1.9 เด็กและเยาวชนมีส่วนร่วมในการบริหารจัดการการท่องเที่ยวชุมชน

(19) กลุ่มส่งเสริมการท่องเที่ยวโดยชุมชนเวทีโอกาสให้เด็กและเยาวชนมีส่วนร่วมในกิจกรรมของกลุ่ม

คำอธิบาย: กลุ่มส่งเสริมการท่องเที่ยวโดยชุมชนให้เยาวชนเข้ามามีส่วนร่วมในกลุ่มฯ ผ่านกิจกรรมการพัฒนาศักยภาพ หรือ กิจกรรมท่องเที่ยวต่างๆ

ชื่อโครงการ	วัตถุประสงค์	กิจกรรม	ตัวชี้วัด
เปิดพื้นที่ท่องเที่ยวชุมชน	✓ ไม่ค่อยทำ		
เป็นกิจกรรมกลุ่มเยาวชนในชุมชนอย่างน้อย 1 กลุ่ม			คะแนน 4 = 4 กลุ่มสมัครทั้งหมด มีจุดท่องเที่ยวเป็น
มีกลุ่มฯ ที่ถูกจัดให้ออกมาจัดกิจกรรมเยาวชนเป็นกลุ่ม			คะแนน 3 = 3 กลุ่มสมัคร 3 กิจกรรมประเพณี
กลุ่มฯ อย่างน้อย 1 คน			คะแนน 2 = 2 กลุ่มสมัคร 2 กิจกรรมประเพณี
อยู่เต็มพื้นที่กลุ่มที่พัฒนาศักยภาพเด็กหรือเยาวชนในด้าน			คะแนน 1 = 1 กลุ่มสมัคร 1 กิจกรรมประเพณี
พื้นที่อย่างน้อยมี 1 คน			คะแนน 0 = ไม่มีส่วนรับผิดชอบใดๆ
กลุ่มที่ออกเวทีโอกาสให้เด็กหรือเยาวชนได้มีส่วนร่วม			
กิจกรรมการท่องเที่ยวของชุมชน เช่น ตลาดสดจังหวัด			
พัฒนาระบบหรือ กลายเป็นจุดความสนใจเป็นต้น			

2. ด้านการจัดการเศรษฐกิจ สังคม และ คุณภาพชีวิตที่ดี

เป้าประสงค์ 2.1 การจัดการทรัพยากรได้มีประสิทธิภาพ

- (1) กลุ่มส่งเสริมการท่องเที่ยวโดยชุมชนมีการจัดการทรัพยากรได้ที่เกิดจากรากการท่องเที่ยวอย่างเป็นธรรมและทั่วถึง
- คำอธิบาย: กลุ่มส่งเสริมการท่องเที่ยวโดยชุมชนมีการจัดการทรัพยากรได้จากรายได้จากภาคการท่องเที่ยว และ สาธารณประโยชน์ผ่านกองทุนพัฒนาชุมชนกลางเพื่อการอนุรักษ์ทรัพยากรธรรมชาติและสิ่งแวดล้อม วัฒนธรรมวิถีชีวิต และ กิจการระดับต่างๆของชุมชน

ตัวชี้วัด	เกณฑ์การประเมิน	การประเมิน	การให้คะแนน	การให้คะแนน
1.1 การจัดการทรัพยากรธรรมชาติ	1.1.1 การจัดการทรัพยากรธรรมชาติ	1.1.1.1 การจัดการทรัพยากรธรรมชาติ	1.1.1.1.1 การจัดการทรัพยากรธรรมชาติ	1.1.1.1.1.1 การจัดการทรัพยากรธรรมชาติ
1.2 การจัดการทรัพยากรมนุษย์	1.2.1 การจัดการทรัพยากรมนุษย์	1.2.1.1 การจัดการทรัพยากรมนุษย์	1.2.1.1.1 การจัดการทรัพยากรมนุษย์	1.2.1.1.1.1 การจัดการทรัพยากรมนุษย์
1.3 การจัดการทรัพยากรสังคม	1.3.1 การจัดการทรัพยากรสังคม	1.3.1.1 การจัดการทรัพยากรสังคม	1.3.1.1.1 การจัดการทรัพยากรสังคม	1.3.1.1.1.1 การจัดการทรัพยากรสังคม
1.4 การจัดการทรัพยากรวัฒนธรรม	1.4.1 การจัดการทรัพยากรวัฒนธรรม	1.4.1.1 การจัดการทรัพยากรวัฒนธรรม	1.4.1.1.1 การจัดการทรัพยากรวัฒนธรรม	1.4.1.1.1.1 การจัดการทรัพยากรวัฒนธรรม
1.5 การจัดการทรัพยากรสิ่งแวดล้อม	1.5.1 การจัดการทรัพยากรสิ่งแวดล้อม	1.5.1.1 การจัดการทรัพยากรสิ่งแวดล้อม	1.5.1.1.1 การจัดการทรัพยากรสิ่งแวดล้อม	1.5.1.1.1.1 การจัดการทรัพยากรสิ่งแวดล้อม

การประเมินผลตามตัวชี้วัดนี้ จะพิจารณาจากข้อมูลเชิงประจักษ์ที่กลุ่มส่งเสริมการท่องเที่ยวโดยชุมชนได้จัดทำขึ้น และนำเสนอต่อคณะกรรมการนโยบายการท่องเที่ยวแห่งชาติ

การให้คะแนนจะพิจารณาจากผลการดำเนินงานของกลุ่มส่งเสริมการท่องเที่ยวโดยชุมชนในแต่ละปี โดยให้คะแนนเต็ม 100 คะแนน

การให้คะแนนจะพิจารณาจากผลการดำเนินงานของกลุ่มส่งเสริมการท่องเที่ยวโดยชุมชนในแต่ละปี โดยให้คะแนนเต็ม 100 คะแนน

เป้าประสงค์ 2.2 แนวส่งเสริมการยกระดับคุณภาพชีวิตที่ดีเป็นไปอย่างมีประสิทธิภาพ

(2) กลุ่มส่งเสริมการท่องเที่ยวโดยชุมชนมีการส่งเสริมการยกระดับคุณภาพชีวิตให้ดีขึ้น

คำอธิบาย: กลุ่มส่งเสริมการท่องเที่ยวโดยชุมชนมีส่วนร่วมในกิจกรรมที่ช่วยยกระดับคุณภาพชีวิตให้ดีขึ้น เช่น การป้องกันยาเสพติด สุขอนามัย เพื่อให้การท่องเที่ยวชุมชนช่วยให้ความสุขความสามัคคี และ สอดคล้องกับวิถีชีวิตดั้งเดิม

ข้อ	เกณฑ์การประเมิน	คะแนน
1	มีกลยุทธ์หรือแผนงาน (Z) ไม่ชัดเจน	คะแนน: 0 = มีคุณสมบัติน้อยกว่า 4 ข้อการประเมิน
2	กิจกรรมท่องเที่ยวที่จัดขึ้นมีความสอดคล้องกับวิถีชีวิตและสิ่งแวดล้อมท้องถิ่น	คะแนน: 3 = มีคุณสมบัติน้อยกว่า 3 ข้อการประเมิน
3	มีแหล่งท่องเที่ยวที่น่าสนใจ	คะแนน: 2 = มีคุณสมบัติน้อยกว่า 2 ข้อการประเมิน
4	กลุ่มฯ มีส่วนร่วมในการส่งเสริมและคุ้มครองสิ่งแวดล้อม	คะแนน: 1 = มีคุณสมบัติน้อยกว่า 1 ข้อการประเมิน
5	ชีวิตที่ดีของชุมชน	คะแนน: 0 = ไม่มีคุณสมบัติน้อยกว่า 1 ข้อการประเมิน
6	กลุ่มฯ มีส่วนร่วมในการส่งเสริมและคุ้มครองสิ่งแวดล้อม	คะแนน: 0 = ไม่มีคุณสมบัติน้อยกว่า 1 ข้อการประเมิน
7	กลุ่มฯ ได้รวบรวมข้อมูลหรือข้อมูลให้ชัดเจน	คะแนน: 0 = ไม่มีคุณสมบัติน้อยกว่า 1 ข้อการประเมิน
8	กลุ่มฯ ได้รวบรวมข้อมูลหรือข้อมูลให้ชัดเจน	คะแนน: 0 = ไม่มีคุณสมบัติน้อยกว่า 1 ข้อการประเมิน

เป้าประสงค์ 2.3 ผลลัพธ์ชุมชนมีคุณภาพเพื่อเสริมสร้างโอกาสในการเพิ่มรายได้จากการท่องเที่ยว

(3) กลุ่มส่งเสริมการท่องเที่ยวโดยชุมชนมีการส่งเสริมการใช้และพัฒนาผลิตภัณฑ์ชุมชนเพื่อการเพิ่มรายได้

คำอธิบาย: กลุ่มส่งเสริมการท่องเที่ยวโดยชุมชนมีการส่งเสริมการพัฒนาผลิตภัณฑ์ชุมชนที่เกี่ยวข้อง โดยมีการจัดสรรพื้นที่จัดจำหน่ายให้กับคนในชุมชน



วัตถุประสงค์ของหน่วย / ข้อที่มี:

วัตถุประสงค์เพื่อให้โอกาสให้คนในชุมชนรับจำหน่ายผลิตภัณฑ์ชุมชน

หน่วยที่เกี่ยวข้อง

□ กลุ่มงาน มีส่วนปฏิบัติงานชุมชนจัดจำหน่ายแก่ภาคท่องเที่ยว

□ กลุ่มงาน มีส่วนเกี่ยวข้องที่สนับสนุนในการพัฒนาผลิตภัณฑ์เสริมสร้าง

หน่วยที่เกี่ยวข้องของสำนักงานชุมชน

□ กลุ่มงาน มีส่วนส่งเสริมและสนับสนุนการปฏิบัติงานหรือเพิ่ม

มูลค่าผลิตภัณฑ์ชุมชนใหม่ ๆ

คะแนน 4 = มีคุณสมบัติสูงสุด 4. ผลการประเมิน

คะแนน 3 = มีคุณสมบัติ 3. ข้อการประเมิน

คะแนน 2 = มีคุณสมบัติ 2. ข้อการประเมิน

คะแนน 1 = มีคุณสมบัติ 1. ข้อการประเมิน

คะแนน 0 = ไม่มีคุณสมบัติใดๆ

ไม่มีติดพบในเกณฑ์ประเมิน

คะแนน

ไม่มีติดพบในเกณฑ์ประเมิน

คะแนน

ไม่มีติดพบในเกณฑ์ประเมิน

คะแนน

(4) กลุ่มส่งเสริมการท่องเที่ยวโดยชุมชนและสินค้าหรือผลิตภัณฑ์ในการท่องเที่ยวที่เป็นอัตลักษณ์ของชุมชน ซึ่งพื้นฐานจากภูมิปัญญาและทรัพยากรท้องถิ่นของชุมชน คำอธิบาย: กลุ่มส่งเสริมการท่องเที่ยวโดยชุมชนเน้นทางใช้สินค้าหรือผลิตภัณฑ์ชุมชนที่เป็นอัตลักษณ์ของชุมชน ซึ่งมีพื้นฐานจากภูมิปัญญาและทรัพยากรท้องถิ่นของชุมชน เช่น อาหาร การแต่งกาย การแสดง ฯลฯ ในกิจกรรมการท่องเที่ยวของชุมชน เพื่อช่วยเพิ่มช่องทางสร้างรายได้ให้กับสินค้าและผลิตภัณฑ์ชุมชนต่างๆ

ชื่อตัวชี้วัด	คำอธิบาย	เกณฑ์การประเมิน
มีปลอกผ้าคลุมหมอนอยู่ ๕ ในข้อที่มี	ปลอกผ้าคลุมหมอนอยู่ ๕ ในข้อที่มี	คะแนน: 4 = มีทุกข้อครบทั้ง 4 ข้อทุกประการ คะแนน: 3 = มีทุกข้อครบทั้ง 3 ข้อทุกประการ คะแนน: 2 = มีข้อครบทั้ง 2 ข้อทุกประการ คะแนน: 1 = มีข้อครบทั้ง 1 ข้อทุกประการ คะแนน: 0 = ไม่มีข้อครบเลยได้ข้อเดียว
กลุ่มมีสินค้าหรือผลิตภัณฑ์ในการท่องเที่ยวที่เป็นอัตลักษณ์ของชุมชน	กลุ่มมีสินค้าหรือผลิตภัณฑ์ในการท่องเที่ยวที่เป็นอัตลักษณ์ของชุมชน	คะแนน: 4 = มีทุกข้อครบทั้ง 4 ข้อทุกประการ คะแนน: 3 = มีทุกข้อครบทั้ง 3 ข้อทุกประการ คะแนน: 2 = มีข้อครบทั้ง 2 ข้อทุกประการ คะแนน: 1 = มีข้อครบทั้ง 1 ข้อทุกประการ คะแนน: 0 = ไม่มีข้อครบเลยได้ข้อเดียว
สินค้าหรือผลิตภัณฑ์ของชุมชนมีมูลค่าเพิ่มขึ้น	สินค้าหรือผลิตภัณฑ์ของชุมชนมีมูลค่าเพิ่มขึ้น	คะแนน: 4 = มีทุกข้อครบทั้ง 4 ข้อทุกประการ คะแนน: 3 = มีทุกข้อครบทั้ง 3 ข้อทุกประการ คะแนน: 2 = มีข้อครบทั้ง 2 ข้อทุกประการ คะแนน: 1 = มีข้อครบทั้ง 1 ข้อทุกประการ คะแนน: 0 = ไม่มีข้อครบเลยได้ข้อเดียว
กลุ่มมีสินค้าหรือผลิตภัณฑ์ในการท่องเที่ยวที่เป็นอัตลักษณ์ของชุมชน	กลุ่มมีสินค้าหรือผลิตภัณฑ์ในการท่องเที่ยวที่เป็นอัตลักษณ์ของชุมชน	คะแนน: 4 = มีทุกข้อครบทั้ง 4 ข้อทุกประการ คะแนน: 3 = มีทุกข้อครบทั้ง 3 ข้อทุกประการ คะแนน: 2 = มีข้อครบทั้ง 2 ข้อทุกประการ คะแนน: 1 = มีข้อครบทั้ง 1 ข้อทุกประการ คะแนน: 0 = ไม่มีข้อครบเลยได้ข้อเดียว

เป้าประสงค์ 2.4 สหประชาชาติให้ความสำคัญ

(5) กลุ่มส่งเสริมการท่องเที่ยวโดยชุมชนให้ความสำคัญกับเรื่องสิทธิมนุษยชนของทุกกลุ่มคนในภาคท่องเที่ยว

คำอธิบาย: กลุ่มส่งเสริมการท่องเที่ยวโดยชุมชนคำนึงถึงสิทธิมนุษยชนของทุกกลุ่ม เช่น เด็ก สตรี คนชรา คนพิการ และ คนกลุ่มน้อยต่างๆให้มีส่วนร่วม และได้รับประโยชน์จากภาคการท่องเที่ยว

ไปจากข้อมูล / ไม่ชัดเจน	คะแนน 4 = มีคุณสมบัติครบทั้ง 4 ข้อการประเมิน
การปฏิบัติไม่อย่างเต็มที่ สหประชาชาติฯ คนพิการ คนชรา คนพิการ และกลุ่มอื่นๆ	คะแนน 3 = มีคุณสมบัติ 3 ข้อการประเมิน
เมื่อพิจารณาถึงสิทธิมนุษยชนในภาคการท่องเที่ยวอย่างละเอียด	คะแนน 2 = มีคุณสมบัติ 2 ข้อการประเมิน
กลุ่มฯ มีข้อตกลงในการคุ้มครองสิทธิแรงงานเด็กในกิจกรรม	คะแนน 1 = มีคุณสมบัติ 1 ข้อการประเมิน
ที่เสี่ยงภัย หรือ เป็นต้นแบบการละเมิด	คะแนน 0 = ไม่มีคุณสมบัติข้อใดเลย
กลุ่มฯ มีข้อตกลงในการคุ้มครองแรงงานและ สหประชาชาติฯ	
กลุ่มฯ ไม่มีการจ้างแรงงานเด็กที่ยังอยู่ในวัยเรียนและ	
วัฒนธรรมอันดีมาส่งเสริมหรือมีความเสี่ยงด้านอื่นๆ หรือทำให้	
จากข้อ 4.1 ของกฎกระทรวง	
คะแนน 4 = สหประชาชาติฯ	

3. ด้านการอนุรักษ์และส่งเสริมมรดกทางวัฒนธรรมชุมชน

เป้าประสงค์ 3.1 ข้อมูลด้านมรดกวัฒนธรรมชุมชนเพื่อการท่องเที่ยวมีคุณภาพ

(1) กลุ่มส่งเสริมการท่องเที่ยวโดยชุมชนมีการจัดการข้อมูลทางมรดกวัฒนธรรมชุมชนเพื่อการท่องเที่ยว

คำอธิบาย: กลุ่มส่งเสริมการท่องเที่ยวโดยชุมชน มีการสืบค้น รวบรวมข้อมูลทางมรดกวัฒนธรรมชุมชน เช่น ประวัติศาสตร์ท้องถิ่น ประเพณี วิถีชีวิต สุวีปัญญา เป็นต้น และมีมีการนำข้อมูลไปใช้ในการท่องเที่ยว

ข้อควรพิจารณา	เกณฑ์การประเมิน
มีแหล่งมรดกทางวัฒนธรรม 7 ขึ้นไป	คะแนน 4 = มีแหล่งมรดกทาง 4 รายการประเมิน
ข้อมูลมรดกทางวัฒนธรรมรวบรวมข้อมูลแยกแยะชัดเจน	คะแนน 3 = มีข้อมูลเบื้องต้น 3 ข้อควรพิจารณา
ชุมชน เช่น บันทึกประวัติศาสตร์ วิถีชีวิต ภูมิปัญญา วัฒนธรรม และประเพณีท้องถิ่น เป็นต้น เป็นต้น	คะแนน 2 = มีข้อมูลเบื้องต้น 2 ข้อควรพิจารณา
มีข้อมูลเกี่ยวกับแหล่งมรดกทางวัฒนธรรมที่เฉพาะเจาะจง	คะแนน 1 = มีข้อมูลเบื้องต้น 1 ข้อควรพิจารณา
มีแหล่งมรดกทางวัฒนธรรมที่เฉพาะเจาะจง	คะแนน 0 = ไม่มีข้อมูลเบื้องต้นในเลย

เป้าประสงค์ 3.3 การอนุรักษ์พื้นที่วัฒนธรรมชุมชนที่มีประสิทธิภาพ

(3) กลุ่มส่งเสริมการท่องเที่ยวโดยชุมชนมีการอนุรักษ์พื้นที่วัฒนธรรมชุมชน

คำอธิบาย: กลุ่มส่งเสริมการท่องเที่ยวโดยชุมชนมีส่วนร่วมในการอนุรักษ์พื้นที่วัฒนธรรมชุมชนผ่านกิจกรรมต่างๆ

วัตถุประสงค์เรื่องต่างๆ / ในข้อที่	คะแนน 4 = ไม่เคยปฏิบัติเลยทั้ง 3 ข้อการประเมิน
<input type="checkbox"/> กลุ่มอาสาสมัครฯ มีส่วนร่วมในกิจกรรมอนุรักษ์พื้นที่วัฒนธรรม	คะแนน 3 = มีคนละมดี่ 3 ข้อการประเมิน
เช่น	คะแนน 2 = มีคนละมดี่ 2 ข้อการประเมิน
<input type="checkbox"/> กลุ่มอาสาสมัครฯ ไปungskิจกรรมอนุรักษ์พื้นที่วัฒนธรรม เช่นงาน	คะแนน 1 = มีคนละมดี่ 1 ข้อการประเมิน
กับดูแลรักษาอยู่เรื่อยๆ 1 กิจกรรม	คะแนน 0 = ไม่มีคนละมดี่ข้อใดเลย
<input type="checkbox"/> กลุ่มอาสาสมัครฯ มีกิจกรรมอนุรักษ์พื้นที่วัฒนธรรม เช่นงานกับภาคี	
ทางอยู่เรื่อยๆ 1 ข้อ	
<input type="checkbox"/> กลุ่มอาสาสมัครฯ มีการอนุรักษ์พื้นที่วัฒนธรรมที่อาศัยวิถีท้องถิ่น	
เช่นงานอยู่เรื่อยๆ 1 ข้อ	

4. ด้านการจัดการทรัพยากรธรรมชาติหรือสิ่งแวดล้อมอย่างเป็นระบบและยั่งยืน

เป้าประสงค์ 4.1 การจัดการพื้นที่เพื่อการท่องเที่ยวที่ยั่งยืน

(1) กลุ่มส่งเสริมการท่องเที่ยวโดยชุมชนมีส่วนร่วมในการกำหนดพื้นที่เพื่อการท่องเที่ยว (Zoning)

คำอธิบาย: กลุ่มส่งเสริมการท่องเที่ยวโดยชุมชนมีส่วนร่วมในการกำหนดพื้นที่เพื่อการท่องเที่ยว (Zoning) โดยมีการร่วมวางแผน และ จัดทำเส้นทางท่องเที่ยวตามภาพพื้นที่เพื่อให้การท่องเที่ยวไม่ส่งผลกระทบต่อสิ่งแวดล้อมกับการใช้พื้นที่เพื่อวัตถุประสงค์อื่นๆ



(3) กลุ่มส่งเสริมการท่องเที่ยวโดยชุมชนมีการพัฒนา ปรับปรุงภูมิทัศน์บริเวณชุมชนให้มีความร่มรื่น เป็นระเบียบ สวยงามตามความเหมาะสม
 คำอธิบาย: กลุ่มส่งเสริมการท่องเที่ยวโดยชุมชนมีภาพพัฒนา ปรับปรุงภูมิทัศน์บริเวณชุมชนให้มีความร่มรื่น เป็นระเบียบ สวยงามตามความเหมาะสม

เกณฑ์การประเมิน	ระดับการประเมิน	คะแนน
1. มีพื้นที่ว่างเปล่าในชุมชน	มีพื้นที่ว่างเปล่าในชุมชน 4 ไร่	4
	มีพื้นที่ว่างเปล่าในชุมชน 3 ไร่	3
	มีพื้นที่ว่างเปล่าในชุมชน 2 ไร่	2
	มีพื้นที่ว่างเปล่าในชุมชน 1 ไร่	1
	ไม่มีพื้นที่ว่างเปล่าในชุมชน	0

เกณฑ์การประเมิน	ระดับการประเมิน	คะแนน
2. มีการจัดกิจกรรมส่งเสริมการท่องเที่ยวโดยชุมชน	มีการจัดกิจกรรมส่งเสริมการท่องเที่ยวโดยชุมชน 4 ครั้ง	4
	มีการจัดกิจกรรมส่งเสริมการท่องเที่ยวโดยชุมชน 3 ครั้ง	3
	มีการจัดกิจกรรมส่งเสริมการท่องเที่ยวโดยชุมชน 2 ครั้ง	2
	มีการจัดกิจกรรมส่งเสริมการท่องเที่ยวโดยชุมชน 1 ครั้ง	1
	ไม่มีการจัดกิจกรรมส่งเสริมการท่องเที่ยวโดยชุมชน	0

หมายเหตุ: การประเมินตามเกณฑ์การประเมินนี้ใช้สำหรับวัดผลสัมฤทธิ์ของโครงการส่งเสริมการท่องเที่ยวโดยชุมชนเท่านั้น ไม่สามารถใช้เป็นเกณฑ์ในการประเมินผลสัมฤทธิ์ของโครงการส่งเสริมการท่องเที่ยวโดยชุมชนอื่นได้

เป้าประสงค์ 4.3 การเผยแพร่ภูมิปัญญาด้านทรัพยากรธรรมชาติและสิ่งแวดล้อมผ่านการท่องเที่ยวโดยชุมชนมีประสิทธิภาพ

(5) กลุ่มส่งเสริมการท่องเที่ยวโดยชุมชนมีการเผยแพร่ภูมิปัญญาด้านทรัพยากรธรรมชาติและสิ่งแวดล้อมผ่านการท่องเที่ยวโดยชุมชน

คำอธิบาย: กลุ่มส่งเสริมการท่องเที่ยวโดยชุมชนมีส่วนร่วมในการเผยแพร่ภูมิปัญญาด้านทรัพยากรธรรมชาติและสิ่งแวดล้อมผ่านกิจกรรมท่องเที่ยว และสื่อประชาสัมพันธ์ต่างๆ

ในรูปทำเรื่องขยาย / ใดๆที่มี	คะแนน 4 = บิดุผลดีมากทั้ง 4 ข้อทุกข. ระดับ 4
□ ระดับ 1 ของทุกข.และแต่ละส่วนสำหรับข.ที่ 3 และข.ที่ 4 ข.ที่ 1 ข.ที่ 2 ข.ที่ 3 ข.ที่ 4 ข.ที่ 5	คะแนน 3 = มีคนตอบได้ 3 ข้อการให้คะแนน
ของสื่อฯ โดยชุมชนท่องเที่ยวที่ภาคีการรวมตัวของจังหวัดเดิม	คะแนน 2 = มีคนตอบได้ 2 ข้อการให้คะแนน
แต่ไม่ครบตามข. 5 ข้อของข. 5 ข.ที่ 3 ข.ที่ 4 ข.ที่ 5 ข.ที่ 6	คะแนน 1 = มีคนตอบได้ 1 ข้อการให้คะแนน
2. มีการนำภูมิปัญญาท้องถิ่นไปประชาสัมพันธ์หรือเผยแพร่	คะแนน 0 = ไม่เห็นคนโปรยข้อใดเลย
3. มีการนำภูมิปัญญาท้องถิ่นไปใช้ในกิจกรรมส่งเสริมการท่องเที่ยว	
4. มีการนำภูมิปัญญาท้องถิ่นไปใช้ในกิจกรรมส่งเสริมการท่องเที่ยว	
5. มีการนำภูมิปัญญาท้องถิ่นไปใช้ในกิจกรรมส่งเสริมการท่องเที่ยว	
6. มีการนำภูมิปัญญาท้องถิ่นไปใช้ในกิจกรรมส่งเสริมการท่องเที่ยว	
7. มีการนำภูมิปัญญาท้องถิ่นไปใช้ในกิจกรรมส่งเสริมการท่องเที่ยว	
8. มีการนำภูมิปัญญาท้องถิ่นไปใช้ในกิจกรรมส่งเสริมการท่องเที่ยว	
9. มีการนำภูมิปัญญาท้องถิ่นไปใช้ในกิจกรรมส่งเสริมการท่องเที่ยว	
10. มีการนำภูมิปัญญาท้องถิ่นไปใช้ในกิจกรรมส่งเสริมการท่องเที่ยว	
11. มีการนำภูมิปัญญาท้องถิ่นไปใช้ในกิจกรรมส่งเสริมการท่องเที่ยว	
12. มีการนำภูมิปัญญาท้องถิ่นไปใช้ในกิจกรรมส่งเสริมการท่องเที่ยว	
13. มีการนำภูมิปัญญาท้องถิ่นไปใช้ในกิจกรรมส่งเสริมการท่องเที่ยว	
14. มีการนำภูมิปัญญาท้องถิ่นไปใช้ในกิจกรรมส่งเสริมการท่องเที่ยว	
15. มีการนำภูมิปัญญาท้องถิ่นไปใช้ในกิจกรรมส่งเสริมการท่องเที่ยว	
16. มีการนำภูมิปัญญาท้องถิ่นไปใช้ในกิจกรรมส่งเสริมการท่องเที่ยว	
17. มีการนำภูมิปัญญาท้องถิ่นไปใช้ในกิจกรรมส่งเสริมการท่องเที่ยว	
18. มีการนำภูมิปัญญาท้องถิ่นไปใช้ในกิจกรรมส่งเสริมการท่องเที่ยว	
19. มีการนำภูมิปัญญาท้องถิ่นไปใช้ในกิจกรรมส่งเสริมการท่องเที่ยว	
20. มีการนำภูมิปัญญาท้องถิ่นไปใช้ในกิจกรรมส่งเสริมการท่องเที่ยว	

เป้าประสงค์ 4.5 การสร้างความตระหนักถึงความสำคัญของการรักษาทรัพยากรธรรมชาติและสิ่งแวดล้อมผ่านทางการท่องเที่ยวที่มีประสิทธิภาพ

(7) กลุ่มส่งเสริมการท่องเที่ยวโดยชุมชนมีสำเนียงร่วมในกิจกรรมส่งเสริมการท่องเที่ยวโดยชุมชนที่มีความสำคัญของการรักษาทรัพยากรธรรมชาติและสิ่งแวดล้อมผ่านการท่องเที่ยว

คำอธิบาย: กลุ่มส่งเสริมการท่องเที่ยวโดยชุมชนมีกิจกรรมท่องเที่ยวที่ช่วยสร้างความตระหนักถึงความสำคัญของการรักษาทรัพยากรธรรมชาติและสิ่งแวดล้อม โดยมีโอกาสต่าง ๆ ร่วม

<p>ในจังหวัดขอนแก่น มี ๖ อำเภอที่มีพื้นที่ติดกับชายฝั่งทะเลอันดามัน ได้แก่ อำเภอเมือง อำเภอศรีภูมิ อำเภอเมืองเก่า อำเภอเมืองเก่าใต้ อำเภอเมืองเก่าเหนือ อำเภอเมืองเก่าตะวันออก อำเภอเมืองเก่าตะวันตก</p>	<p>การดำเนินงาน = มีคุณสมบัติครบทั้ง ๔ ข้อทุกข้อ ๒. ผลลัพธ์ = มีคุณสมบัติ ๓ ข้อการประเมิน ๓. ผลลัพธ์ = มีคุณสมบัติ ๒ ข้อการประเมิน</p>	<p>๑. ผลลัพธ์ = มีคุณสมบัติครบทั้ง ๔ ข้อทุกข้อ ๒. ผลลัพธ์ = มีคุณสมบัติ ๓ ข้อการประเมิน ๓. ผลลัพธ์ = มีคุณสมบัติ ๒ ข้อการประเมิน</p>	<p>๑. ผลลัพธ์ = มีคุณสมบัติครบทั้ง ๔ ข้อทุกข้อ ๒. ผลลัพธ์ = มีคุณสมบัติ ๓ ข้อการประเมิน ๓. ผลลัพธ์ = มีคุณสมบัติ ๒ ข้อการประเมิน</p>
--	--	--	--

5. ด้านคุณภาพการบริการการท่องเที่ยวโดยชุมชน

หมวดคุณภาพสิ่งแวดล้อมความสะดวกและบริการ

เป้าหมาย 5.1 การให้บริการด้านการท่องเที่ยวโดยชุมชนเป็นอย่างดี

- (1) กลุ่มส่งเสริมการท่องเที่ยวโดยชุมชนมีความพึงพอใจในการให้บริการด้านสภาพท่องเที่ยวโดยชุมชน
- คำอธิบาย: กลุ่มส่งเสริมการท่องเที่ยวโดยชุมชนมีความพึงพอใจในการให้บริการด้านสภาพท่องเที่ยวโดยชุมชน โดยมีการเก็บข้อมูล และ นำข้อมูลมาวิเคราะห์วางแผนการพัฒนาให้ดียิ่งขึ้น

ตัวชี้วัด	เกณฑ์การประเมิน	ข้อมูลเชิงประจักษ์	คะแนน	หมายเหตุ
1. ภาครัฐส่งเสริมความปลอดภัยในท้องถิ่น	คะแนน 1 = มีจุดเสี่ยงที่ครบทั้ง 5 ข้อทุกประการ คะแนน 2 = มีจุดเสี่ยงที่ครบทั้ง 4 ข้อทุกประการ คะแนน 3 = มีจุดเสี่ยงที่ครบทั้ง 3 ข้อทุกประการ คะแนน 4 = มีจุดเสี่ยงที่ครบทั้ง 2 ข้อทุกประการ คะแนน 5 = ไม่มีจุดเสี่ยงข้อใดเลย	ความปลอดภัยในท้องถิ่น ปีงบประมาณ พ.ศ. 2562	0	ความปลอดภัยในท้องถิ่น ปีงบประมาณ พ.ศ. 2562
2. กลุ่มฯ มีสื่อรณรงค์การประชาสัมพันธ์ของนักท่องเที่ยว เช่น นิตยสาร นิตยสารท่องเที่ยว นิตยสารท่องเที่ยว นิตยสารท่องเที่ยว นิตยสารท่องเที่ยว	คะแนน 1 = มีสื่อรณรงค์ประชาสัมพันธ์ของนักท่องเที่ยวครบทั้ง 5 ประเภท คะแนน 2 = มีสื่อรณรงค์ประชาสัมพันธ์ของนักท่องเที่ยวครบทั้ง 4 ประเภท คะแนน 3 = มีสื่อรณรงค์ประชาสัมพันธ์ของนักท่องเที่ยวครบทั้ง 3 ประเภท คะแนน 4 = มีสื่อรณรงค์ประชาสัมพันธ์ของนักท่องเที่ยวครบทั้ง 2 ประเภท คะแนน 5 = ไม่มีสื่อรณรงค์ข้อใดเลย	สื่อรณรงค์ประชาสัมพันธ์ของนักท่องเที่ยว ปีงบประมาณ พ.ศ. 2562	0	สื่อรณรงค์ประชาสัมพันธ์ของนักท่องเที่ยว ปีงบประมาณ พ.ศ. 2562
3. กลุ่มฯ มีแผนส่งเสริมการท่องเที่ยวโดยชุมชนที่ชัดเจน	คะแนน 1 = มีแผนส่งเสริมการท่องเที่ยวโดยชุมชนที่ชัดเจน คะแนน 2 = มีแผนส่งเสริมการท่องเที่ยวโดยชุมชนที่ชัดเจน คะแนน 3 = มีแผนส่งเสริมการท่องเที่ยวโดยชุมชนที่ชัดเจน คะแนน 4 = มีแผนส่งเสริมการท่องเที่ยวโดยชุมชนที่ชัดเจน คะแนน 5 = ไม่มีแผนส่งเสริมข้อใดเลย	แผนส่งเสริมการท่องเที่ยวโดยชุมชน ปีงบประมาณ พ.ศ. 2562	0	แผนส่งเสริมการท่องเที่ยวโดยชุมชน ปีงบประมาณ พ.ศ. 2562
4. กลุ่มฯ มีแผนส่งเสริมการท่องเที่ยวโดยชุมชนที่ชัดเจน	คะแนน 1 = มีแผนส่งเสริมการท่องเที่ยวโดยชุมชนที่ชัดเจน คะแนน 2 = มีแผนส่งเสริมการท่องเที่ยวโดยชุมชนที่ชัดเจน คะแนน 3 = มีแผนส่งเสริมการท่องเที่ยวโดยชุมชนที่ชัดเจน คะแนน 4 = มีแผนส่งเสริมการท่องเที่ยวโดยชุมชนที่ชัดเจน คะแนน 5 = ไม่มีแผนส่งเสริมข้อใดเลย	แผนส่งเสริมการท่องเที่ยวโดยชุมชน ปีงบประมาณ พ.ศ. 2562	0	แผนส่งเสริมการท่องเที่ยวโดยชุมชน ปีงบประมาณ พ.ศ. 2562
5. กลุ่มฯ มีแผนส่งเสริมการท่องเที่ยวโดยชุมชนที่ชัดเจน	คะแนน 1 = มีแผนส่งเสริมการท่องเที่ยวโดยชุมชนที่ชัดเจน คะแนน 2 = มีแผนส่งเสริมการท่องเที่ยวโดยชุมชนที่ชัดเจน คะแนน 3 = มีแผนส่งเสริมการท่องเที่ยวโดยชุมชนที่ชัดเจน คะแนน 4 = มีแผนส่งเสริมการท่องเที่ยวโดยชุมชนที่ชัดเจน คะแนน 5 = ไม่มีแผนส่งเสริมข้อใดเลย	แผนส่งเสริมการท่องเที่ยวโดยชุมชน ปีงบประมาณ พ.ศ. 2562	0	แผนส่งเสริมการท่องเที่ยวโดยชุมชน ปีงบประมาณ พ.ศ. 2562

เป้าประสงค์ 5.2 นักสื่อความหมายมีประสิทธิภาพ

(2) กลุ่มส่งเสริมการท่องเที่ยวโดยชุมชนมีนักสื่อความหมายที่มีประสิทธิภาพ

คำอธิบาย: กลุ่มส่งเสริมการท่องเที่ยวโดยชุมชนมีนักสื่อความหมายที่สามารถถ่ายทอดเรื่องราวของชุมชนได้อย่างถูกต้องชัดเจน

ไม่ตรงตามข้อกำหนดข้อ 4 ในข้อที่ 1	ตรงตาม 4 = มีคุณสมบัติครบทั้ง 5 ข้อทุกประการ
□ กลุ่มฯ มีนักสื่อความหมายที่สามารถถ่ายทอดหรือนำเสนอเรื่องราวของชุมชนได้เป็นอย่างดี	ตรงตาม 3 = มีคุณสมบัติ 4 ข้อครบถ้วน
□ กลุ่มฯ มีนักสื่อความหมายที่สามารถถ่ายทอดหรือนำเสนอเรื่องราวของชุมชนได้เป็นอย่างดี	ตรงตาม 2 = มีคุณสมบัติ 3 ข้อครบถ้วน
□ กลุ่มฯ มีนักสื่อความหมายที่สามารถถ่ายทอดหรือนำเสนอเรื่องราวของชุมชนได้เป็นอย่างดี	ตรงตาม 1 = มีคุณสมบัติ 2 ข้อครบถ้วน
□ กลุ่มฯ มีนักสื่อความหมายที่สามารถถ่ายทอดหรือนำเสนอเรื่องราวของชุมชนได้เป็นอย่างดี	ตรงตาม 0 = ไม่มีคุณสมบัติใดเลย

คณะกรรมการนโยบายการท่องเที่ยวแห่งชาติ

เป้าประสงค์ 5.3 จุดบริการท่องเที่ยวมีคุณภาพ

(3) กลุ่มส่งเสริมการท่องเที่ยวโดยชุมชนรักการพัฒนาลึ่งอำนวยความสะดวกให้กับนักท่องเที่ยว ผู้สูงอายุ เพื่อให้สามารถเข้าถึงจุดท่องเที่ยวต่างๆได้

คำอธิบาย: กลุ่มส่งเสริมการท่องเที่ยวโดยชุมชนมีอุปการณ์และบุคลากรที่พร้อมทั้งภาคเฉพาะต่างๆที่ได้รับความสะดวกในการท่องเที่ยวในชุมชน

การดำเนินงาน/ไม่ดำเนินการ	มีคุณภาพหรือไม่	คะแนนการประเมิน	ความคิดเห็นเพิ่มเติม
□ มีสมาชิกกลุ่มฯ ได้รับทราบชมรมบริการนักท่องเที่ยวกลุ่ม		4	
เฉพาะ เช่น ค่ายพิทักษ์ผู้สูงอายุ		3	
□ กลุ่มฯ มีกิจกรรมทางสื่อที่สำคัญกับนักท่องเที่ยวกลุ่มเฉพาะ เช่น		2	
- ค่ายพิทักษ์ผู้สูงอายุ		1	
□ กลุ่มฯ มีอุปกรณ์ช่วยเหลือนักท่องเที่ยวกลุ่มเฉพาะ เช่น		0	
- คันจักรยาน			

□ ไม่ดำเนินการช่วยเหลือนักท่องเที่ยวกลุ่มเฉพาะ เช่น

- คันจักรยาน
- อุปกรณ์ช่วยเหลือนักท่องเที่ยวกลุ่มเฉพาะ เช่น
- คันจักรยาน
- อุปกรณ์ช่วยเหลือนักท่องเที่ยวกลุ่มเฉพาะ เช่น
- คันจักรยาน

□ กลุ่มฯ มีอุปกรณ์ช่วยเหลือนักท่องเที่ยวกลุ่มเฉพาะ เช่น

- คันจักรยาน
- อุปกรณ์ช่วยเหลือนักท่องเที่ยวกลุ่มเฉพาะ เช่น
- คันจักรยาน
- อุปกรณ์ช่วยเหลือนักท่องเที่ยวกลุ่มเฉพาะ เช่น
- คันจักรยาน

□ กลุ่มฯ มีการประชาสัมพันธ์ข้อมูลข่าวสารกิจกรรมต่างๆในวงกว้าง

- ส่งข่าวสารประชาสัมพันธ์ท่องเที่ยวสู่ผู้พิการ เช่น
- คันจักรยาน
- อุปกรณ์ช่วยเหลือนักท่องเที่ยวกลุ่มเฉพาะ เช่น
- คันจักรยาน
- อุปกรณ์ช่วยเหลือนักท่องเที่ยวกลุ่มเฉพาะ เช่น
- คันจักรยาน

□ กลุ่มฯ ส่งเสริมความสามัคคีในชุมชน

- ส่งข่าวสารประชาสัมพันธ์ท่องเที่ยวสู่ผู้พิการ เช่น
- คันจักรยาน
- อุปกรณ์ช่วยเหลือนักท่องเที่ยวกลุ่มเฉพาะ เช่น
- คันจักรยาน
- อุปกรณ์ช่วยเหลือนักท่องเที่ยวกลุ่มเฉพาะ เช่น
- คันจักรยาน

□ กลุ่มฯ ส่งเสริมความสามัคคีในชุมชน

- ส่งข่าวสารประชาสัมพันธ์ท่องเที่ยวสู่ผู้พิการ เช่น
- คันจักรยาน
- อุปกรณ์ช่วยเหลือนักท่องเที่ยวกลุ่มเฉพาะ เช่น
- คันจักรยาน
- อุปกรณ์ช่วยเหลือนักท่องเที่ยวกลุ่มเฉพาะ เช่น
- คันจักรยาน

(4) กลุ่มส่งเสริมการท่องเที่ยวโดยชุมชนมีการบริการห้องน้ำที่สะอาดและเพียงพอต่อนักท่องเที่ยว

คำอธิบาย: กลุ่มส่งเสริมการท่องเที่ยวยุโรปโดยชุมชนมีการบริการห้องน้ำที่สะอาด โดยมีเจ้าหน้าที่คอยให้บริการนักท่องเที่ยว และเป็นประจำ .และ มีจำนวนเพียงพอต่อจำนวนนักท่องเที่ยว

ข้อ	ข้อควรพิจารณา	ผลการประเมิน	ข้อเสนอแนะ	ผู้รับผิดชอบ
1	บุคลากรมีความรู้/ ไม่ช้อกมี	4 = มีคุณสมบัตินักท่องเที่ยว 4. พึงการประเมิน		ผู้รับผิดชอบ
2	มีห้องน้ำสะอาดให้บริการนักท่องเที่ยว	3 = มีห้องน้ำสะอาด 3. จัดการประเมิน		ผู้รับผิดชอบ
3	ห้องน้ำมีจำนวนเพียงพอต่อจำนวนนักท่องเที่ยว	2 = มีห้องน้ำสะอาด 2. จัดการประเมิน		ผู้รับผิดชอบ
4	เจ้าหน้าที่มีความสะอาด	1 = มีเจ้าหน้าที่สะอาด 1. จัดการประเมิน		ผู้รับผิดชอบ
5	สามารถให้บริการนักท่องเที่ยวได้อย่างดีเยี่ยม	0 = ไม่มีคุณภาพการบริการ		ผู้รับผิดชอบ

(5) กลุ่มส่งเสริมการท่องเที่ยวชุมชนมีจุดบริการด้านอาหารและเครื่องดื่มที่ถูกสุขลักษณะและเพียงพอต่อนักท่องเที่ยว
 คำอธิบาย: กลุ่มส่งเสริมการท่องเที่ยวโดยชุมชนมีจุดบริการอาหารที่สะอาด ถูกสุขลักษณะ และ ใช้วัตถุดิบในท้องถิ่นเป็นส่วนประกอบหลักในการประกอบอาหาร

ข้อควรประเมิน	เกณฑ์การประเมิน	ความคาดหวังของผู้ประเมิน
ไป: ความสะอาดของพื้นที่ ✓ (ทุกข้อ)	คะแนน 4 = มีจุดบริการเครื่องดื่มใน 5 ข้อทุกข้อ มีจุดบริการเครื่องดื่มและจัดเตรียมอาหารและเครื่องดื่มที่สะอาด	ความสะอาดเห็นพ้องด้วยเป็น
□ ไม่มีจุดบริการเครื่องดื่มและจัดเตรียมอาหารและเครื่องดื่มที่สะอาด	คะแนน 3 = มีจุดบริการ 3 ข้อ	ประเมินต่อที่ว่าง
□ จุดบริการเครื่องดื่ม	คะแนน 2 = มีจุดบริการ 2 ข้อ	
□ จุดบริการเครื่องดื่มและจัดเตรียมอาหารและเครื่องดื่มที่สะอาด	คะแนน 1 = มีจุดบริการ 1 ข้อ	
□ จุดบริการเครื่องดื่มและจัดเตรียมอาหารและเครื่องดื่มที่สะอาด	คะแนน 0 = ไม่มีจุดบริการข้อใดเลย	
□ ไม่มีจุดบริการเครื่องดื่มและจัดเตรียมอาหารและเครื่องดื่มที่สะอาด		
□ ไม่มีจุดบริการเครื่องดื่มและจัดเตรียมอาหารและเครื่องดื่มที่สะอาด		
□ ไม่มีจุดบริการเครื่องดื่มและจัดเตรียมอาหารและเครื่องดื่มที่สะอาด		
□ ไม่มีจุดบริการเครื่องดื่มและจัดเตรียมอาหารและเครื่องดื่มที่สะอาด		
□ ไม่มีจุดบริการเครื่องดื่มและจัดเตรียมอาหารและเครื่องดื่มที่สะอาด		

(6) กลุ่มส่งเสริมสภาพการท่องเที่ยว โดยชุมชนมีการบริการข้อมูลท่องเที่ยวที่มีคุณภาพ ยุคต้อง เข้าถึงง่าย คำอธิบาย: กลุ่มส่งเสริมสภาพการท่องเที่ยวโดยชุมชนมีจุดเด่นที่บริการข้อมูลท่องเที่ยวที่สามารถเข้าถึงได้ง่าย มีเจ้าหน้าที่ประจำจุดให้บริการที่สามารถให้ข้อมูลที่ถูกต้อง และมีบริการที่ดี

ใบแจ้งผลการประเมิน 4. ในเชิงพื้นที่	คะแนนที่ 4 = มีคุณลักษณะครบทั้ง 5 ข้อตามที่ประเมิน
1. มีจุดบริการข้อมูลท่องเที่ยวใหม่ได้ชัดเจน สิ่งกีดขวาง	คะแนนที่ 3 = มีคุณลักษณะ 3 ข้อตามที่ประเมิน
2. มีป้ายบอกถึงบริการข้อมูลท่องเที่ยวที่ชัดเจน สิ่งกีดขวาง	คะแนนที่ 2 = มีคุณลักษณะ 2 ข้อตามที่ประเมิน
3. เจ้าหน้าที่บริการข้อมูลท่องเที่ยวสามารถให้ข้อมูลได้ถูกต้อง	คะแนนที่ 1 = มีคุณลักษณะ 1 ข้อตามที่ประเมิน
4. มีเจ้าหน้าที่บริการข้อมูลท่องเที่ยวที่สามารถให้ข้อมูลได้ถูกต้อง	คะแนนที่ 0 = ไม่มีคุณลักษณะตามที่ประเมิน
5. เจ้าหน้าที่บริการข้อมูลท่องเที่ยวใหม่บริการดี ยอดขายดี	
6. เจ้าหน้าที่บริการข้อมูลท่องเที่ยวใหม่บริการดี ยอดขายดี	

ความพึงพอใจเห็นเด่นชัดมาก
ยังไม่ชัดเจนพอ

คะแนนที่ 4 = มีคุณลักษณะครบทั้ง 5 ข้อตามที่ประเมิน

คะแนนที่ 3 = มีคุณลักษณะ 3 ข้อตามที่ประเมิน

คะแนนที่ 2 = มีคุณลักษณะ 2 ข้อตามที่ประเมิน

คะแนนที่ 1 = มีคุณลักษณะ 1 ข้อตามที่ประเมิน

คะแนนที่ 0 = ไม่มีคุณลักษณะตามที่ประเมิน

(7) กลุ่มส่งเสริมการท่องเที่ยวโดยชุมชนมีการจัดสรรจุดจำหน่ายสินค้าและของที่ระลึกของชุมชน คำอธิบาย: กลุ่มส่งเสริมการท่องเที่ยวโดยชุมชนมีการจัดสรรจุดจำหน่ายสินค้าและของที่ระลึกในชุมชนซึ่งมีสินค้าของที่ระลึกและของที่ระลึกจำหน่ายอยู่

เกณฑ์การประเมิน	คะแนน	ข้อควรพิจารณา
1. มีจุดจำหน่ายสินค้าและของที่ระลึกในชุมชน	3	มีจุดจำหน่ายสินค้าและของที่ระลึกในชุมชน
2. มีป้ายบอกสถานที่จำหน่ายสินค้าและของที่ระลึกในชุมชนที่ชัดเจน และสังเกตเห็นได้ง่าย	2	มีป้ายบอกสถานที่จำหน่ายสินค้าและของที่ระลึกในชุมชนที่ชัดเจน และสังเกตเห็นได้ง่าย
3. สินค้าที่จัดจำหน่ายเป็นสินค้าที่ชุมชนมีอัตลักษณ์ และราคาจับต้องได้	1	ไม่มีจุดจำหน่ายสินค้าและของที่ระลึกในชุมชน
4. มีป้ายบอกสถานที่จำหน่ายสินค้าและของที่ระลึกในชุมชนที่ชัดเจน และสังเกตเห็นได้ง่าย	0	ไม่มีจุดจำหน่ายสินค้าและของที่ระลึกในชุมชน

(ข) กลุ่มส่งเสริมการท่องเที่ยวโดยชุมชนมีป้ายสื่อความหมายต่างๆที่ชัดเจนติดตั้งในจุดที่เหมาะสม

คำอธิบาย: กลุ่มส่งเสริมการท่องเที่ยวโดยชุมชนมีป้ายสื่อความหมายที่กลมกลืนกับสภาพแวดล้อมของชุมชนในจุดท่องเที่ยวต่างๆสำหรับการให้ข้อมูลที่ถูกต้องและชัดเจน

โปรดทำเครื่องหมาย / ในช่องที่:

ข้อ	ข้อ	ข้อ	ข้อ
<input type="checkbox"/> มีป้ายสื่อความหมายในจุดท่องเที่ยว	<input type="checkbox"/> ไม่ค่อยดี	<input type="checkbox"/> ไม่ดี	<input type="checkbox"/> ไม่ดีเลย
<input type="checkbox"/> ป้ายสื่อความหมายมีข้อมูลที่ถูกต้องชัดเจน	<input type="checkbox"/> ไม่ค่อยดี	<input type="checkbox"/> ไม่ดี	<input type="checkbox"/> ไม่ดีเลย
<input type="checkbox"/> ป้ายสื่อความหมายมีความกลมกลืนกับสภาพแวดล้อม	<input type="checkbox"/> ไม่ค่อยดี	<input type="checkbox"/> ไม่ดี	<input type="checkbox"/> ไม่ดีเลย
<input type="checkbox"/> ไม่มีป้ายสื่อความหมายสื่อความหมายที่สื่อความหมายอย่าง	<input type="checkbox"/> ไม่ค่อยดี	<input type="checkbox"/> ไม่ดี	<input type="checkbox"/> ไม่ดีเลย

หมายเหตุ: 0 = ไม่มีความสัมพันธ์ใดๆเลย 1 = มีความสัมพันธ์น้อย 2 = มีความสัมพันธ์ปานกลาง 3 = มีความสัมพันธ์มาก 4 = มีความสัมพันธ์มากที่สุด

เป้าประสงค์ 5.4 การติดต่อประสานงานด้านบริการมีประสิทธิภาพ

(9) กลุ่มส่งเสริมการท่องเที่ยวโดยชุมชนมีระบบบริการประสานงานด้านบริการ

คำอธิบาย: กลุ่มส่งเสริมการท่องเที่ยวโดยชุมชนมีวิสัยทัศน์ องค์กร และการดำเนินงานด้านบริการเพื่อให้ประชาชนภายในกลุ่มฯ และ ติดต่อสื่อสารกับ นักท่องเที่ยวได้

ตัวชี้วัด	วิธีการประเมิน	เกณฑ์การประเมิน	ความถี่ในการประเมิน
1. มีเจ้าหน้าที่คอยช่วยเหลือ	แบบสอบถาม	คะแนน 4 = มีคุณสมบัติครบทั้ง 4 ข้อการประเมิน คะแนน 3 = มีคุณสมบัติ 3 ข้อการประเมิน คะแนน 2 = มีคุณสมบัติ 2 ข้อการประเมิน คะแนน 1 = มีคุณสมบัติ 1 ข้อการประเมิน คะแนน 0 = ไม่มีคุณสมบัติข้อใดเลย	ประเมินทุกปีเป็นครั้ง
2. มีการประชาสัมพันธ์	แบบสอบถาม	คะแนน 4 = มีคุณสมบัติครบทั้ง 4 ข้อการประเมิน คะแนน 3 = มีคุณสมบัติ 3 ข้อการประเมิน คะแนน 2 = มีคุณสมบัติ 2 ข้อการประเมิน คะแนน 1 = มีคุณสมบัติ 1 ข้อการประเมิน คะแนน 0 = ไม่มีคุณสมบัติข้อใดเลย	ประเมินทุกปีเป็นครั้ง
3. มีการประชาสัมพันธ์	แบบสอบถาม	คะแนน 4 = มีคุณสมบัติครบทั้ง 4 ข้อการประเมิน คะแนน 3 = มีคุณสมบัติ 3 ข้อการประเมิน คะแนน 2 = มีคุณสมบัติ 2 ข้อการประเมิน คะแนน 1 = มีคุณสมบัติ 1 ข้อการประเมิน คะแนน 0 = ไม่มีคุณสมบัติข้อใดเลย	ประเมินทุกปีเป็นครั้ง
4. มีการประชาสัมพันธ์	แบบสอบถาม	คะแนน 4 = มีคุณสมบัติครบทั้ง 4 ข้อการประเมิน คะแนน 3 = มีคุณสมบัติ 3 ข้อการประเมิน คะแนน 2 = มีคุณสมบัติ 2 ข้อการประเมิน คะแนน 1 = มีคุณสมบัติ 1 ข้อการประเมิน คะแนน 0 = ไม่มีคุณสมบัติข้อใดเลย	ประเมินทุกปีเป็นครั้ง

เป้าประสงค์ 5.6 จุดบริการท่องเที่ยวมีความปลอดภัย

(1.1) กลุ่มส่งเสริมการท่องเที่ยวโดยชุมชนมีจุดบริการท่องเที่ยวที่มีความปลอดภัยสำหรับนักท่องเที่ยว

คำอธิบาย: กลุ่มส่งเสริมการท่องเที่ยวโดยชุมชนมีจุดบริการท่องเที่ยวที่ปลอดภัย

ข้อปฏิบัติ	เกณฑ์การประเมิน	การประเมิน	หมายเหตุ
1. มีเจ้าหน้าที่คอยให้บริการ	มีเจ้าหน้าที่คอยให้บริการ	4	
2. มีป้ายบอกทาง	มีป้ายบอกทาง	3	
3. มีสิ่งอำนวยความสะดวก	มีสิ่งอำนวยความสะดวก	2	
4. มีสิ่งอำนวยความสะดวก	มีสิ่งอำนวยความสะดวก	1	
5. ไม่มีสิ่งอำนวยความสะดวก	ไม่มีสิ่งอำนวยความสะดวก	0	

(14) กลุ่มส่งเสริมการท่องเที่ยวโดยชุมชนมีโครงสร้างบริการจัดการโรงแรมเรือนที่ชัดเจน

คำอธิบาย: กลุ่มส่งเสริมการท่องเที่ยวโดยชุมชนมีโครงสร้างการบริหารจัดการในกรณีฉุกเฉิน โดยมีผู้ประกอบการที่พักและสถานพยาบาลใกล้เคียงที่พร้อมให้บริการกรณีฉุกเฉิน

ข้อ	เกณฑ์การประเมิน	คะแนน	ข้อควรปรับปรุง	ความคืบหน้าเดิม/สิ่งที่ต้องปรับปรุง
1	ไม่จัดทำคู่มือ 5 ข้อที่	คะแนน 4 = มีคู่มือที่ครบทั้ง 4 ข้อการประเมิน		
2	มีคู่มือที่ประกอบด้วย 5 ข้อที่	คะแนน 3 = มีคู่มือที่ครบทั้ง 3 ข้อการประเมิน		
3	มีคู่มือที่ประกอบด้วย 5 ข้อที่	คะแนน 2 = มีคู่มือที่ครบทั้ง 2 ข้อการประเมิน		
4	มีคู่มือที่ประกอบด้วย 5 ข้อที่	คะแนน 1 = มีคู่มือที่ครบทั้ง 1 ข้อการประเมิน		
5	มีคู่มือที่ประกอบด้วย 5 ข้อที่	คะแนน 0 = ไม่มีคู่มือที่ครบทั้ง 0 ข้อการประเมิน		

ข้อ 1: ไม่จัดทำคู่มือ 5 ข้อที่

ข้อ 2: มีคู่มือที่ประกอบด้วย 5 ข้อที่

ข้อ 3: มีคู่มือที่ประกอบด้วย 5 ข้อที่

ข้อ 4: มีคู่มือที่ประกอบด้วย 5 ข้อที่

ข้อ 5: มีคู่มือที่ประกอบด้วย 5 ข้อที่

ข้อ 1: ไม่จัดทำคู่มือ 5 ข้อที่

ข้อ 2: มีคู่มือที่ประกอบด้วย 5 ข้อที่

ข้อ 3: มีคู่มือที่ประกอบด้วย 5 ข้อที่

ข้อ 4: มีคู่มือที่ประกอบด้วย 5 ข้อที่

ข้อ 5: มีคู่มือที่ประกอบด้วย 5 ข้อที่

ข้อ 6: มีคู่มือที่ประกอบด้วย 5 ข้อที่

ข้อ 7: มีคู่มือที่ประกอบด้วย 5 ข้อที่

ข้อ 8: มีคู่มือที่ประกอบด้วย 5 ข้อที่

ข้อ 9: มีคู่มือที่ประกอบด้วย 5 ข้อที่

ข้อ 10: มีคู่มือที่ประกอบด้วย 5 ข้อที่

ข้อ 11: มีคู่มือที่ประกอบด้วย 5 ข้อที่

ข้อ 12: มีคู่มือที่ประกอบด้วย 5 ข้อที่

ข้อ 13: มีคู่มือที่ประกอบด้วย 5 ข้อที่

ข้อ 14: มีคู่มือที่ประกอบด้วย 5 ข้อที่

ข้อ 15: มีคู่มือที่ประกอบด้วย 5 ข้อที่

ข้อ 16: มีคู่มือที่ประกอบด้วย 5 ข้อที่

ข้อ 17: มีคู่มือที่ประกอบด้วย 5 ข้อที่

ข้อ 18: มีคู่มือที่ประกอบด้วย 5 ข้อที่

ข้อ 19: มีคู่มือที่ประกอบด้วย 5 ข้อที่

ข้อ 20: มีคู่มือที่ประกอบด้วย 5 ข้อที่

สรุปผลคะแนนรวมการประเมินกลุ่มส่งเสริมการท่องเที่ยวโดยชุมชน

ลำดับ	เกณฑ์การประเมิน	คะแนนเต็ม	คะแนนจับ
เป้าประสงค์ 1.1	การบริหารจัดการมาตรการท่องเที่ยวโดยชุมชนมีประสิทธิภาพ	4	4
เป้าประสงค์ 1.2	ข้อตกลงความร่วมมือสำหรับการบริหารจัดการการท่องเที่ยวโดยชุมชนมีประสิทธิภาพ	4	4
เป้าประสงค์ 1.3	ข้อตกลงปณิธานสำหรับกฎทองโดยมีประสิทธิภาพ	4	4
เป้าประสงค์ 1.4	การพัฒนาขีดความสามารถในการบริหารจัดการการท่องเที่ยวโดยชุมชนมีประสิทธิภาพ	4	4
เป้าประสงค์ 1.5	การส่งเสริมการมีส่วนร่วมของภาคีโดยมีประสิทธิภาพ	4	4
เป้าประสงค์ 1.6	การมีส่วนร่วมของภาคีเครือข่ายต่างๆ เป็นไปอย่างมีประสิทธิภาพ	4	4
เป้าประสงค์ 1.7	การติดตามการติดตามและประชาสัมพันธ์โครงการท่องเที่ยวโดยชุมชนมีประสิทธิภาพ	4	4
เป้าประสงค์ 1.8	ระบบบัญชีการเงินมีประสิทธิภาพ	4	4
เป้าประสงค์ 1.9	ติดตามและประเมินผลรวมไปกับการบริหารจัดการการท่องเที่ยวโดยชุมชน	4	4

ลำดับ	เกณฑ์การประเมิน	คะแนนเต็ม	คะแนนจับ
เป้าประสงค์ 2.1	การจัดสรรรายได้มีประสิทธิภาพ	4	4
เป้าประสงค์ 2.2	การส่งเสริมการยกระดับคุณภาพชีวิตที่เป็นไปอย่างมีประสิทธิภาพ	4	4
เป้าประสงค์ 2.3	ผลิตภัณฑ์ชุมชนมีคุณภาพเพื่อเสริมสร้างโอกาสในการเพิ่มรายได้จากการท่องเที่ยว	4	4
เป้าประสงค์ 2.4	สิทธิประโยชน์ในการท่องเที่ยวได้รับการให้ความสำคัญ	4	4

ลำดับ	เกณฑ์การประเมิน	คะแนนเต็ม	คะแนนจับ
เป้าประสงค์ 3.1	ฐานข้อมูลด้านบรรทัดฐานของชุมชนเพื่อการท่องเที่ยวมีประสิทธิภาพ	4	4
เป้าประสงค์ 3.2	การประเมินและติดตามผลของงานการท่องเที่ยวโดยชุมชนมีประสิทธิภาพ	4	4
เป้าประสงค์ 3.3	การอนุรักษ์แหล่งวัฒนธรรมการท่องเที่ยวมีประสิทธิภาพ	4	4

	คะแนนเต็ม	คะแนนดิบ
เป้าหมายประสิทธิ 5.1 การจัดส่งทรัพย์สินที่ส่งมอบให้หน่วยงานที่เกี่ยวข้องได้ภายในระยะเวลาที่กำหนด	4	
เป้าหมายประสิทธิ 5.2 ฐานข้อมูลสถิติที่เพียงพอต่อการจัดทำรายงานและสิ่งประดิษฐ์ที่มีคุณภาพ	4	
เป้าหมายประสิทธิ 5.3 การเชื่อมโยงข้อมูลเชิงลึกจากแหล่งข้อมูลที่มีอยู่และสิ่งประดิษฐ์ที่ส่งมอบให้หน่วยงานที่เกี่ยวข้อง	4	
เป้าหมายประสิทธิ 5.4 องค์กรที่รับผิดชอบในการรวบรวมข้อมูลและสิ่งประดิษฐ์ได้ส่งมอบให้หน่วยงานที่เกี่ยวข้อง	4	
เป้าหมายประสิทธิ 5.5 การจัดทำรายงานผลการดำเนินงานประจำปีได้อย่างมีประสิทธิภาพ	4	
เป้าหมายประสิทธิ 5.6 การเชื่อมโยงข้อมูลเชิงลึกจากแหล่งข้อมูลที่มีอยู่และสิ่งประดิษฐ์ที่ส่งมอบให้หน่วยงานที่เกี่ยวข้อง	4	
เป้าหมายประสิทธิ 5.7 การเชื่อมโยงข้อมูลเชิงลึกจากแหล่งข้อมูลที่มีอยู่และสิ่งประดิษฐ์ที่ส่งมอบให้หน่วยงานที่เกี่ยวข้อง	4	
เป้าหมายประสิทธิ 5.8 การเชื่อมโยงข้อมูลเชิงลึกจากแหล่งข้อมูลที่มีอยู่และสิ่งประดิษฐ์ที่ส่งมอบให้หน่วยงานที่เกี่ยวข้อง	4	

5. ด้านการบริการและความปลอดภัย		
หมวดคุณภาพเชิงอำนาจหน้าที่และคุณลักษณะการบริการ		
ลำดับ	เกณฑ์	คะแนนเต็ม / คะแนนดิบ
เป้าหมายประสิทธิ 5.1	การให้บริการและความปลอดภัยด้านการท่องเที่ยวเป็นไปอย่างน่าพึงพอใจ	4
เป้าหมายประสิทธิ 5.2	นักท่องเที่ยวมีความพึงพอใจ	4
เป้าหมายประสิทธิ 5.3	จุดบริการท่องเที่ยวมีความปลอดภัย	4
เป้าหมายประสิทธิ 5.4	การติดต่อประสานงานด้านบริการมีประสิทธิภาพ	4
หมวดการเตรียมความพร้อมรับมือสถานการณ์ความปลอดภัย		
เป้าหมายประสิทธิ 5.5	เส้นทางและกิจกรรมท่องเที่ยวมีความปลอดภัย	4
เป้าหมายประสิทธิ 5.6	จุดบริการท่องเที่ยวมีความปลอดภัย	4
เป้าหมายประสิทธิ 5.7	การบริหารจัดการเส้นทางการเดินทางท่องเที่ยวไม่ซับซ้อนมีประสิทธิภาพ	4
เป้าหมายประสิทธิ 5.8	การบริหารจัดการกรณีฉุกเฉินมีประสิทธิภาพ	4
		คะแนนรวม 82 (E)
		คะแนนเต็ม 88 (E)

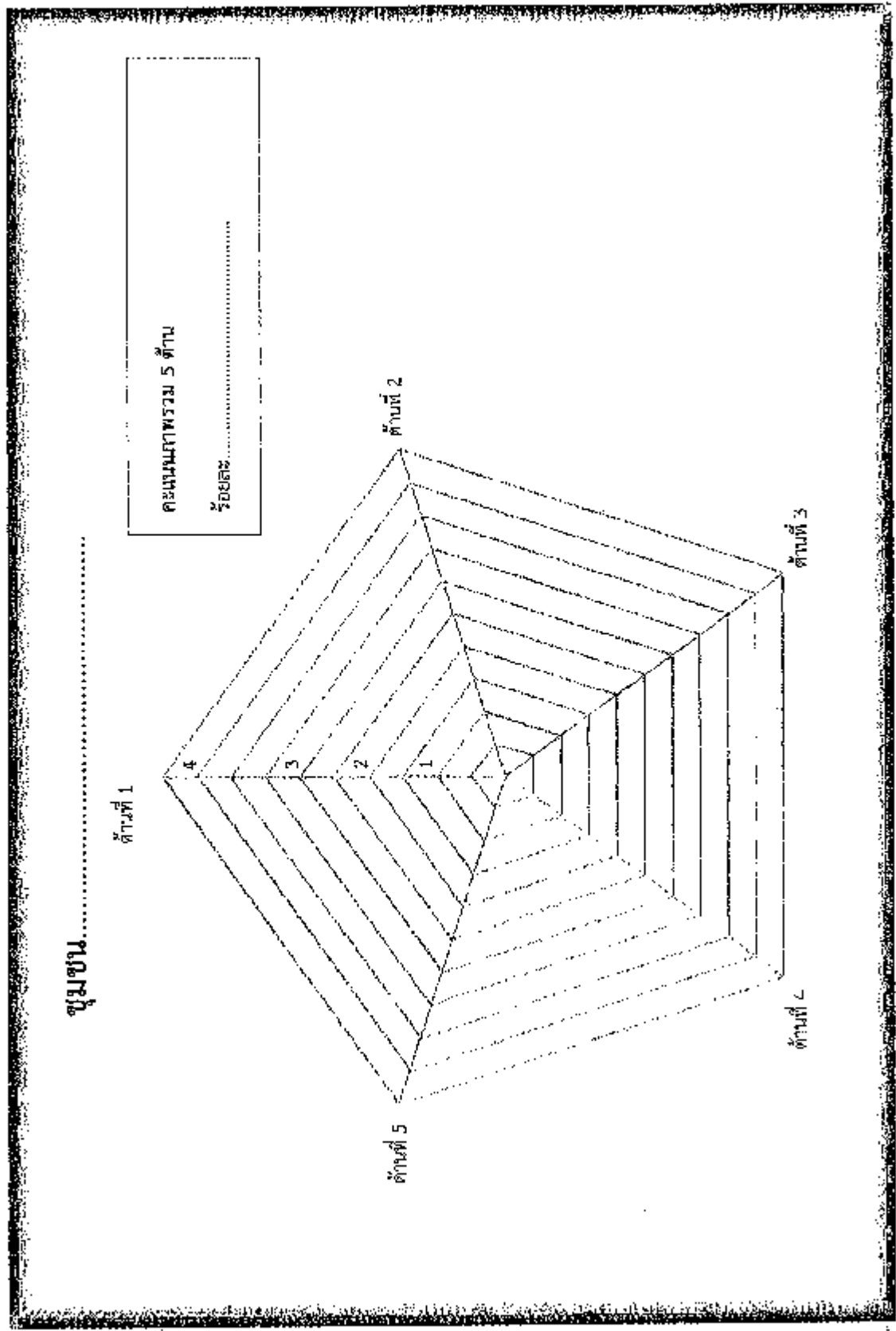
การตีความผลคะแนนการประเมิน

คะแนน	ตีความ
5.01 - 4	ดีเยี่ยม
4.01 - 3	ดี
3.01 - 2	พอใช้
2.01 - 1	พอควร
1.01 - 0	ไม่พอ

รวมคะแนนทั้งหมด

เกณฑ์การประเมิน	คะแนน	ตีความ
1. สถานการณ์บริบทของชุมชนท่องเที่ยวโดยชุมชน		
2. สถานการณ์เชิงธุรกิจและผลิตภัณฑ์ และคุณภาพชีวิต		
3. สถานการณ์เชิงสังคมและวัฒนธรรมของชุมชน		
4. สถานการณ์เชิงสิ่งแวดล้อมและสุขภาพหรือสังคมที่ดี		
5. สถานการณ์ภาพรวมหรือภาพรวมของชุมชน		

การแสดงผลคะแนนแบบแผนผังเพื่อใช้ในการวางแผนการพัฒนาอย่างต่อเนื่อง



.....

ที่ปรึกษาในการจัดทำเกณฑ์มาตรฐานการบริหารจัดการแหล่งท่องเที่ยวโดยชุมชน

พันเอก ดร. นาฬิกาอติภักดิ์ แสงสนิท

นางศิริกุล กลวิวัฒน์

ผู้ช่วยศาสตราจารย์ สุรพงษ์ เทพธูมาส
รองศาสตราจารย์ ดร.เทิดชาย ช่วยบำรุง
ผู้ช่วยศาสตราจารย์ ดร. จุฬามาศ วิชาสิงห์
ผู้ช่วยศาสตราจารย์ จิตศักดิ์ พูลจร
นางสาวพจนนา สนวนศรี
นางจริญญา แดงน้อย
นายพรหมเมธ นาถมทอง
นางสาวศศิธร พูลสูง
นางสาวปัทมา ตันติเวชกุล
นางกนกวีรัฐ วรณรัตน์
นายไมตรี พุทธวงษ์
นางสาวศิริพร ลิ่มพฤกษ์
นายวันชัย สุวัฒน์ศิริพล
นายกันตพงษ์ ธนเมืองโรจน์
นางสาวสุธาสินี ชัยเขียนพันธ์
นางศิริวรรณ ทรายแก้ว
นายวิชาญ สุขสว่าง
นางสาวอมราภรณ์ ผดุงชีพ
นายธีรเมธี ขจรพัฒนภิรมย์
นายเทียม ละอองกลาง
นายเชิด สิงห์คำอ้อ

ผู้อำนวยการ องค์การบริหารการพัฒนาพื้นที่พิเศษ
เพื่อการท่องเที่ยวอย่างยั่งยืน (องค์การมหาชน)
อดีตรองผู้อำนวยการ องค์การบริหารการพัฒนาพื้นที่พิเศษ
เพื่อการท่องเที่ยวอย่างยั่งยืน (องค์การมหาชน)
นายกสมาคมอุทยานแห่งชาติ
คณบดี คณะการจัดการการท่องเที่ยว สถาบันบัณฑิตพัฒนบริหารศาสตร์
ผู้เชี่ยวชาญด้านการตลาดการท่องเที่ยวการท่องเที่ยวโดยชุมชน
คณะวิทยาการจัดการ มหาวิทยาลัยศิลปากร
สถาบันการท่องเที่ยวโดยชุมชน
สถาบันการท่องเที่ยวโดยชุมชน
การท่องเที่ยวแห่งประเทศไทย
การท่องเที่ยวแห่งประเทศไทย
การท่องเที่ยวแห่งประเทศไทย
กรมส่งเสริมการเกษตร
กรมการท่องเที่ยว กระทรวงท่องเที่ยวและกีฬา
กรมการท่องเที่ยว กระทรวงท่องเที่ยวและกีฬา
สมาคมไทยท่องเที่ยวเชิงอนุรักษ์และผจญภัย
สภาอุตสาหกรรมการท่องเที่ยวแห่งประเทศไทย
สมาคมองค์การบริหารส่วนตำบลแห่งประเทศไทย
กรมการพัฒนาชุมชน
กรมส่งเสริมคุณภาพสิ่งแวดล้อม
กรมส่งเสริมคุณภาพสิ่งแวดล้อม
หมู่บ้านท่องเที่ยวเชิงอนุรักษ์ บ้านแม่กำปอง
กลุ่มการท่องเที่ยวเชิงอนุรักษ์โบราณคดี บ้านปราสาท
ประธานชมรมเครือข่ายส่งเสริมการท่องเที่ยวโดยชุมชน อพท.

คณะผู้จัดทำ

นายสุเทพ เกื้อสังข์

นายสมเกียรติ อำนวยสุวรรณ

นางสาววรรณวิภา ภาณุมาต

นายสุวิรัช บุตสมุท

นายแมน อร่ามศรี

นางสาวปิยะฉัตร คล้ายเดือน

นายนิรุทธ์ บ่อเกิด

นาย กรวิทย์ เทพเนรมิต

นายวรวิทย์ จารุกุมเมิก

นาย ประสพพงษ์ ดวงดี

นายชาญชัย บุญส่งสมคำ

นายนรเศรษฐ์ เวสารัชชานันท์

นายวัชร ทิพย์ชำนานู

นางสาวเรณู ปิ่นทอง

นางสาวณัฐมน หงษา

นางสาวอัญชลี ศรีสารคาม

นางสาวศุภณษา ก่อแก้ว

นางสไบทิพย์ อินใจ

นางสาวมยุรี ศรีสุริยพงศ์

นาย ณัฐกิตติ์ กุมพยาน

นายเจตนา วัฒนจันทร์

นายปลื้ม วิบูลรังสรรค์

นาย เมธี แยมเกษร

รองผู้อำนวยการ อพท. รักษาการ ผู้อำนวยการสำนักท่องเที่ยวโดยชุมชน
องค์การบริหารการพัฒนาพื้นที่พิเศษเพื่อการท่องเที่ยวอย่างยั่งยืน (องค์การมหาชน)

หัวหน้างานบริหารภาคีเครือข่าย สำนักท่องเที่ยวโดยชุมชน

หัวหน้างานเสริมสร้างศักยภาพการท่องเที่ยว สำนักท่องเที่ยวโดยชุมชน

เจ้าหน้าที่พัฒนาการท่องเที่ยวโดยชุมชน สำนักท่องเที่ยวโดยชุมชน

เจ้าหน้าที่พัฒนาการท่องเที่ยวโดยชุมชน สำนักท่องเที่ยวโดยชุมชน

เจ้าหน้าที่พัฒนาการท่องเที่ยวโดยชุมชน สำนักท่องเที่ยวโดยชุมชน

เจ้าหน้าที่พัฒนาการท่องเที่ยวโดยชุมชน สำนักท่องเที่ยวโดยชุมชน

เจ้าหน้าที่พัฒนาการท่องเที่ยวโดยชุมชน สำนักท่องเที่ยวโดยชุมชน

เจ้าหน้าที่พัฒนาการท่องเที่ยวโดยชุมชน สำนักท่องเที่ยวโดยชุมชน

ผู้ประสานงานโครงการ สำนักท่องเที่ยวโดยชุมชน

สำนักงานพื้นที่พิเศษห้วยเกาะช้างและพื้นที่เชียงใหม่ (อพท.1)

สำนักงานพื้นที่พิเศษเมืองพัทยาและพื้นที่เชื่อมโยง (อพท.3)

สำนักงานพื้นที่พิเศษอุทยานประวัติศาสตร์สุโขทัย -

ศรีสัชนาลัย กำแพงเพชร (อพท.4)

สำนักงานพื้นที่พิเศษอุทยานประวัติศาสตร์สุโขทัย -

ศรีสัชนาลัย - กำแพงเพชร (อพท.4)

สำนักงานพื้นที่พิเศษเลย (อพท.5)

สำนักงานพื้นที่พิเศษเลย (อพท.5)

สำนักงานพื้นที่พิเศษเลย (อพท.5)

สำนักงานพื้นที่พิเศษเมืองเก่าม่าน (อพท.6)

สำนักงานพื้นที่พิเศษเมืองเก่าม่าน (อพท.6)

สำนักงานพื้นที่พิเศษเมืองเก่าม่าน (อพท.6)

สำนักงานพื้นที่พิเศษเมืองโบราณอู่ทอง (อพท.7)

สำนักงานพื้นที่พิเศษเมืองโบราณอู่ทอง (อพท.7)

สำนักงานพื้นที่พิเศษเมืองโบราณอู่ทอง (อพท.7)



